

中華民國104年度 4-0501068

(自104年1月1日起至104年12月31日止)

臺北市政府教育局主管

臺北市地方教育發展基金－臺北市立大直高級中學

# 附屬單位預算之分預算

(特別收入基金)

主辦會計人員 陳麗美

機關長官 李世文

# 臺北市地方教育發展基金－臺北市立大直高級中學

## 目次

中華民國104年度

一、財務摘要	第 1 頁
二、業務計畫及預算概要	第 3 -17 頁
三、主要表	
(一) 基金來源、用途及餘絀預計表	第 19 -20 頁
(二) 現金流量預計表	第 21 頁
四、附屬表	
(一) 基金來源－服務收入明細表	第 23 頁
(二) 基金來源－財產處分收入明細表	第 24 頁
(三) 基金來源－其他財產收入明細表	第 25 頁
(四) 基金來源－市庫撥款收入明細表	第 26 頁
(五) 基金來源－政府其他撥入收入明細表	第 27 頁
(六) 基金來源－學雜費收入明細表	第 28 頁
(七) 基金來源－雜項收入明細表	第 29 頁
(八) 基金用途－高中及高職教育計畫明細表	第 30 -50 頁
(九) 基金用途－一般行政管理計畫明細表	第 51 -54 頁
(十) 基金用途－建築及設備計畫明細表	第 55 -61 頁
五、參考表	
(一) 預計平衡表	第 63 -64 頁
(二) 各項費用彙計表	第 65 -69 頁
(三) 員工人數彙計表	第 70 頁
(四) 用人費用彙計表	第 72 -75 頁
(五) 單位(或計畫)成本分析表	第 76 頁
(六) 5年來主要業務計畫分析表	第 77 頁

臺北市地方教育發展基金－臺北市立大直高級中學

目 次

中華民國104年度

(七) 固定項目明細表 .....	第 78 頁
-------------------	--------

臺北市地方教育發展基金－臺北市立大直高級中學

40501068-1

財務摘要

中華民國104年度

單位：新臺幣元

項 目	本 年 度	上 年 度	比較增減(-)	%
經營成績：				
基金來源	263,753,782	272,916,597	-9,162,815	-3.36
基金用途	285,842,451	281,146,961	4,695,490	1.67
賸餘(短絀-)	-22,088,669	-8,230,364	-13,858,305	--
餘絀情形：				
基金餘額	10,118,953	32,207,622	-22,088,669	-68.58
現金流量(註)：				
現金及約當現金之淨增(減-)	-22,088,669	-8,230,364	-13,858,305	--

附註：現金流量係採現金及約當現金基礎，包括現金及自投資日起3個月內到期或清償之債權證券。

40501068-2

本 頁 空 白

# 業務計畫及預算概要

# 臺北市地方教育發展基金-臺北市立大直高級中學

## 業務計畫及預算概要

中華民國 104 年度

### 壹、基金概況

#### 一、設立宗旨：

(一)本校遵照憲法第 158 及 163 條規定，教育文化應發展民族精神、自治精神，國民道德、健全體格與科學及生活智能，並推行社會教育，注重各地區教育之均衡發展，以提高一般國民之文化水準。

(二)本校自 91 年度起依「教育經費編列與管理法」第 13 條規定設置「臺北市地方教育發展基金」，以促進教育健全發展，提昇教育經費使用績效。

#### 二、組織概況（另附組織系統圖）：

本校設置校長 1 人，綜理全校校務，下設教務處、學生事務處、總務處、輔導室、圖書館、國中部、會計室及人事室等單位；現編制教師〈含教官〉149 人、行政人員 26 人、專任輔導教師 1 人、技工 2 人、工友 3 人，總計 182 人。

內部分層業務如下：

教務處：秉承校長之命，辦理全校教務事項。

教學組：掌理課程編排、課業考查、學藝競賽、教師進修、差假教師調代課及缺補課之查核等事項。

註冊組：掌理註冊、編班、轉學、休學、學籍保管、各項獎助學金補助及成績考查等有關學籍事項。

設備組：掌理教科書審查採購、教學設備之管理、維護等事項。

實驗研究組：掌理課程研發、教學實驗研究等事項。

學生事務處：秉承校長之命，辦理全校學生事務事項。

學生活動組：掌理學生活動計畫之擬定、辦理各類學生活動等活動。

體育組：掌理學生體育活動、體格鍛鍊等事項。

衛生組：掌理健康檢查，個人及環境衛生檢查、保健等事項。

生活輔導組：掌理學生校內外生活輔導等事項。

總務處：秉承校長之命，辦理全校總務事項。

文書組：掌理文件收發登錄、撰擬繕校、典守學校印信、檔案保管、整理各項會議紀錄及校史等事項。

事務組：掌理校舍、校具、財產、物品採購保管、工程發包、監工及驗收。

出納組：掌理現金、零用金、票據、契約之保管等收支事項，辦理員工薪津發放及各項扣繳單據證明等。

# 臺北市地方教育發展基金-臺北市立大直高級中學

## 業務計畫及預算概要

中華民國 104 年度

輔導室：秉承校長之命，辦理全校學生學習輔導、生活輔導、生涯輔導等事項。

輔導組：掌理學生個案建立、學習輔導、生活輔導、生涯輔導及兩性教育、親職教育等事項。

資料組：辦理輔導資料搜集建檔、實施測驗、社區人力整合、升學與就業資料搜集整理等事項。

特殊教育組：擬訂特殊教育實施計畫、特教班甄選鑑別、實施各項診斷測驗、追蹤輔導等事項。

圖書館：秉承校長之命，掌理全校圖書事項、資訊等軟硬體設施之管理與維護。

資訊組：辦理圖書採購、編目及資訊相關業務。

國中部：秉承校長之命，配合辦理教務及學生生活教育事務，兼辦全校資源中心事項。

教務組：配合辦理課程編排、課業考查、學藝競賽、教師進修、差假教師調代課及缺補課之查核等事項。

生活教育組：配合辦理學生校內外生活管理等事項。

會計室：秉承上級主計機關之監督與指導，並受校長之指揮，依法辦理歲計、會計、統計等事項。

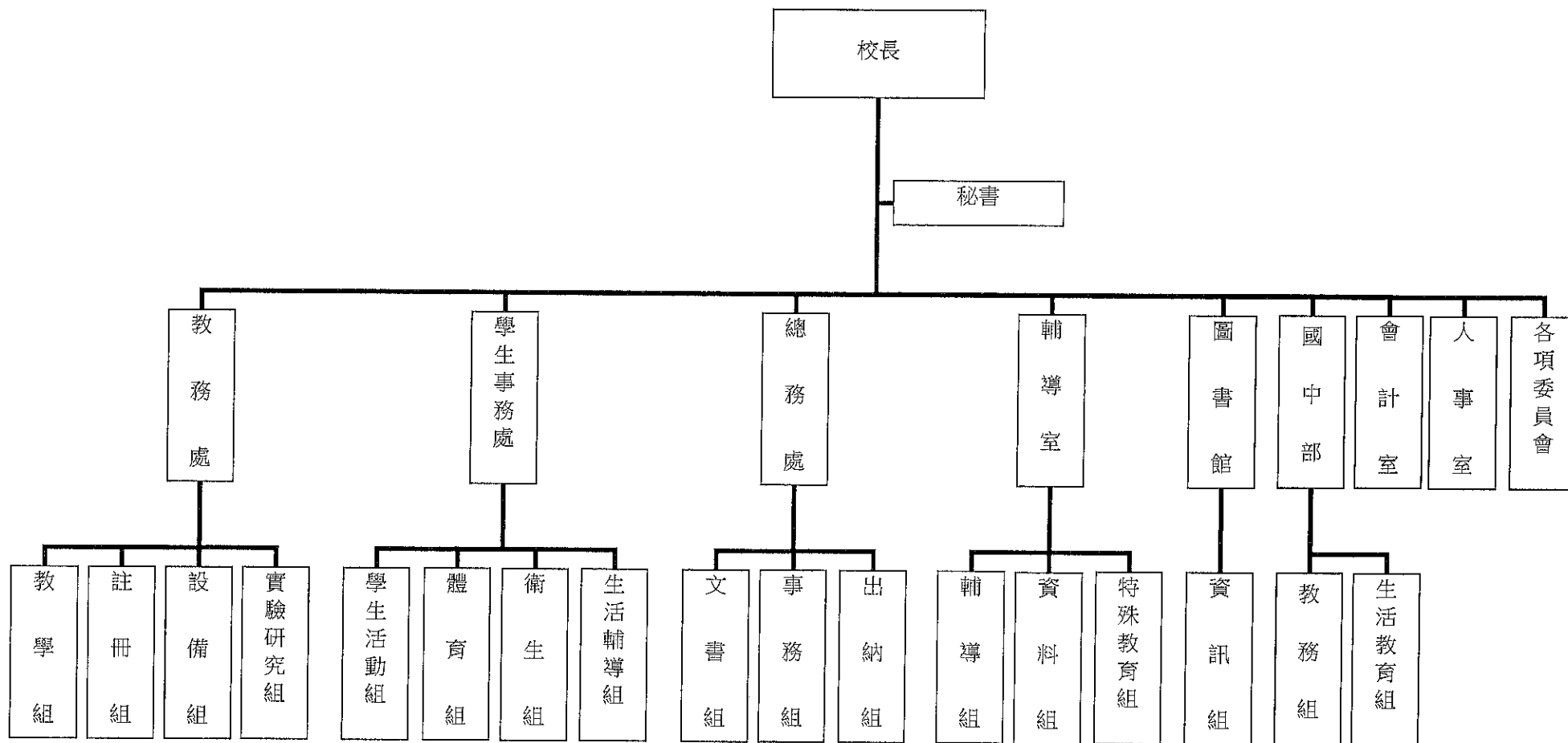
人事室：秉承上級人事機關之監督與指導，並受校長之指揮，依法辦理人事管理查核等事項。



業務計畫及預算概要

中華民國 104 年度

三、組織系統圖：



四、基金歸類及屬性：本校地方教育發展基金依據教育經費編列與管理法第 13 條規定設置，本基金為預算法第 4 條第 1 項第 2 款第 5 目所定之特別收 2 款第 5 目所定之特別收入基金，以本府教育局為管理機關。

## 臺北市地方教育發展基金-臺北市立大直高級中學

## 業務計畫及預算概要

中華民國 104 年度

## 貳、業務範圍及經營趨勢

## 一、業務範圍：

- (一)依據教育基本法培養學生健全人格，民主素養，法治觀念，人文涵養，強健體魄及思考判斷與創造能力。
- (二)依據特殊教育法、特殊教育法施行細則及相關規定，設立國中部學習困難資源班、身心障礙資源班，及高中數理資優班、資源班，因材施教，以達適才適性發展之教育目標。

## 二、最近 5 年經營趨勢：

基金來源、用途及餘絀

單位：新臺幣元

來源 用途 餘絀	年 度	100 年度決算 金 額	101 年度決算 金 額	102 年度決算 金 額	103 年度預算數 金 額	本年度預算數 金 額
來源部分		275,198,975	285,426,089	313,346,064	272,916,597	263,753,782
用途部分		282,122,104	285,424,181	292,518,603	281,146,961	285,842,451
餘絀部分		-6,923,129	1,908	20,827,461	-8,230,364	-22,088,669

## 參、業務計畫

## 一、業務計畫及目標：

(一)本年度業務計畫重點與預算配合情形及預期績效,詳列如下:

1. 高中及高職教育計畫:本年度預算編列 239,520,565 元，預定招收 60 班，學生人數 2,060 人，革新教學方法，充實各科教材，提高教學效能及辦理教師甄選、指定活動等項目，藉由辦理各項活動可鍛鍊學生強健的身體，增進學生各項生活智能。
2. 一般行政管理計畫：本年度預算編列 33,873,447 元，係配合校務推動行政處室支援工作，進而增進校務運作。
3. 建築及設備計畫：本年度預算編列 12,448,439 元，係購置各項教學設備及行政設備並辦理運動場人工跑道整修工程、專科教室環境改善工程及籃球場整

# 臺北市地方教育發展基金-臺北市立大直高級中學

## 業務計畫及預算概要

中華民國 104 年度

修工程，以改善教學環境增進教學效能，並提高行政效率。

### 二、執行政府重要政策：

- (一)開啟多元智慧：尊重每個學生獨特的個性，以多元智慧的觀點協助他找到生命的亮點，肯定天生我才必有用，能知於學，樂於學。
- (二)培養生活能力：因應新世紀知識社會的到來，培養學生帶得走的能力，諸如人際溝通能力、資訊能力、終身學習能力、生涯規畫能力、問題解決能力等。
- (三)蘊育人文情懷：在溫馨開放的校園文化中，孕育人文情懷，學會尊重、包容；建構生命的價值、完成人性的開展。
- (四)建置溫馨民主的校園文化：
  - 1.以參與式管理、落實行政、教師會、家長會三者的良性互動。
  - 2.以學生第一，教學優先的觀念提昇行政服務效率。
  - 3.放下威權心態，開啟校園民主之風氣。
- (五)推動適性教學：
  - 1.運用小班優勢，採多元化、活潑化的教學及評量。
  - 2.運用校內、外資源，加強多元學習能力。
  - 3.關懷相對弱勢學生之教學及輔導。
  - 4.發展資訊教育，充實學生電腦運用之知能，並提昇教師運用電腦教學之能力。
- (六)辦理發展性的訓輔活動：
  - 1.辦理各項活動、競賽及展演。
  - 2.推動校內、外學習服務。
  - 3.發展績優社團及校隊，如藍十字會社、管樂團、合唱團、籃球隊、網球隊等。
  - 4.加強新興領域教育的辦理，並融入各科教學以收成效。

### 肆、預算概要

#### 一、基金來源及用途之預計：

- (一)本年度基金來源：服務收入 268,500 元，財產處分收入 54,646 元，其他財產收入 862,426 元，市庫撥款收入 235,691,759 元，政府其他撥入收入 6,121,440 元，學雜費收入 20,536,815 元，雜項收入 218,196 元，基金來源合計 263,753,782 元。
- (二)本年度基金用途：高中及高職教育計畫 239,520,565 元，一般行政管理計畫 33,873,447 元，建築及設備計畫 12,448,439 元，基金用途合計 285,842,451 元，其中辦理運動場人工跑道整修工程 4,398,192 元、專科教室環境改善工程 1,123,999 元及籃球場整修工程 2,533,248 元，以改善教學環境，增進教學效能，並提高行政效率。

# 臺北市地方教育發展基金-臺北市立大直高級中學

## 業務計畫及預算概要

中華民國 104 年度

二、基金餘絀之預計：本年度短絀 22,088,669 元。

三、現金流量之預計：本年度業務活動淨現金流出 22,088,669 元。

四、補辦預算事項：詳補辦預算明細表

購置固定資產 3,636,452 元

(一)102 年度教育部補助 102 學年高中優質化第 1 期 254,500 元。

(二)102 年度教育局學校設施改善準備補助所屬學校改善運動設施設備經費-內屬設備部分移列固定資產 439,747 元。

(三)103 年度教師研習中心補助高中職課程與教學領先計畫第 2 期程 2,448,205 元。

(四)103 年度教育部補助 102 學年高中優質化輔助第 2 期 310,000 元。

(五)103 年度原列遞延修繕房屋建築支出-專科教室環境改善工程(一對二分離式冷氣)-內屬設備部分移列固定資產-購置什項設備 184,000 元。

伍、其他重要說明

一、本年度預算與上年度預算各項目增減之原因：

(一)員工人數增減原因分析：本年度教師 149 人，行政人員 27 人，技工 3 人，工友 5 人，總計 184 人，較上年度 186 人，減少工友 2 人。

(二)基金來源、用途及餘絀各科目增減原因之分析：

服務收入本年度預算數 268,500 元，較上年度預算數 120,000 元，核實增列 148,500 元。

財產處分收入本年度預算數 54,646 元，較上年度預算數 10,965 元，核實增列 43,681 元。

其他財產收入本年度預算數 862,426 元，較上年度預算數 32,426 元，核實增列 830,000 元。

市庫撥款收入本年度預算數 235,691,759 元，較上年度預算數 254,886,057 元，核實減列 19,194,298 元。

政府其他撥入收入本年度預算數 6,121,440 元，較上年度預算 1,934,400 元，核實增列 4,187,040 元。

學雜費收入本年度預算數 20,536,815 元，較上年度預算數 15,892,800 元，核實增列 4,644,015 元。

雜項收入本年度預算數 218,196 元，較上年度預算數 39,949 元，核實增列 178,247 元。

用人費用本年度預算數 253,159,417 元，較上年度預算數 264,202,990 元，核實減列 11,043,573 元。

服務費用本年度預算數 14,779,257 元，較上年度預算數 7,936,207 元，核實增列 6,843,050 元。

材料及用品費本年度預算數 4,100,441 元，較上年度預算數 2,470,511 元，核實增列 1,629,930 元。

租金、償債與利息本年度預算數 38,140 元，較上年度預算數 38,140 元，無增減。

# 臺北市地方教育發展基金-臺北市立大直高級中學

## 業務計畫及預算概要

中華民國 104 年度

購置固定資產、無形資產及非理財目的之長期投資本年度預算數 12,448,439 元，較上年度預算數 5,159,456 元，核實增列 7,288,983 元。

會費、捐助、補助、分攤、照護、救濟與交流活動費本年度預算數 845,000 元，較上年度預算數 851,000 元，核實減列 6,000 元。

其他本年度預算數 471,757 元，較上年度預算數 488,657 元，依業務需要核實減列 16,900 元。

二、103 學年度第 2 學期核定高中普通班 27 班、數理資優班 3 班、身心障礙資源班 1 班、國中部普通班 27 班、身心障礙資源班 1 班及學習資源班 1 班共 60 班，預定招收學生人數 2,060 人，104 學年度第 1 學期核定高中普通班 27 班、數理資優班 3 班、身心障礙資源班 1 班、國中部普通班 27 班、身心障礙資源班 1 班及學習資源班 1 班共 60 班，預定招收學生人數 2,060 人。

三、其他有關說明：無。

## 臺北市地方教育發展基金－臺北市立大直高級中學

## 補辦預算明細表

中華民國104年度

單位：新臺幣元

先行辦理 年 度	業務計畫 及用途別	項 目 名 稱	單 位	數 量	單 價	金 額	說 明
102	建築及設備計畫  購置固定資產  購置什項設備	合計				3,636,452	
		購置固定資產				3,636,452	
						694,247	
						400,000	102.07.24府教工字第10237836700號
						400,000	
		胸部推舉機	臺	1	88,000	88,000	教育局學校設施改善準備補助，102年度所屬學校改善運動設施設備經費，內屬設備部分移列固定資產。
		高拉訓練機	臺	1	82,000	82,000	教育局學校設施改善準備補助，102年度所屬學校改善運動設施設備經費，內屬設備部分移列固定資產。
		大腿伸張機	臺	1	95,000	95,000	教育局學校設施改善準備補助，102年度所屬學校改善運動設施設備經費，內屬設備部分移列固定資產。
		屈腿訓練機	臺	1	95,000	95,000	教育局學校設施改善準備補助，102年度所屬學校改善運動設施設備經費，內屬設備部分移列固定資產。
		羅馬椅	臺	1	20,000	20,000	教育局學校設施改善準備補助，102年度所屬學校改善運動設施

臺北市地方教育發展基金－臺北市立大直高級中學

40501068-11

補辦預算明細表

中華民國104年度

單位：新臺幣元

先行辦理 年 度	業務計畫 及用途別	項 目 名 稱	單 位	數 量	單 價	金 額	說 明
	購置固定資產	可調式腹肌斜板	臺	1	20,000	20,000	備經費，內屬設備部分移列固定資產。
	購置機械及設備					294,247	教育局學校設施改善準備補助，102年度所屬學校改善運動設施設備經費，內屬設備部分移列固定資產。
						233,500	102.09.25府教工字第10240322800號
	購置交通及運輸設備	能量轉換儀	臺	1	40,000	40,000	教育部補助102學年高中優質化第1期資本門經費。
		攝錄影機	臺	1	95,500	95,500	教育部補助102學年高中優質化第1期資本門經費。
		數位相機	臺	1	20,000	20,000	教育部補助102學年高中優質化第1期資本門經費。
		機器人實驗組	組	3	26,000	78,000	教育部補助102學年高中優質化第1期資本門經費。
	購置什項設備	監視主機	組	1	39,747	39,747	教育局學校設施改善準備補助，102年度設置通學步道專案工程，內屬設備部分移列固定資產。
		圖書	批	1	21,000	21,000	教育部補助102學年高中優質化第1期資本門經費。

## 臺北市地方教育發展基金－臺北市立大直高級中學

## 補辦預算明細表

中華民國104年度

單位：新臺幣元

先行辦理 年 度	業務計畫 及用途別	項 目 名 稱	單 位	數 量	單 價	金 額	說 明
103	建築及設備計畫					2,942,205	
	購置固定資產					2,007,000	103.03.31府授主事預字第 10330435000號
	購置機械及設備					952,000	
		分光儀	臺	1	150,000	150,000	教師研習中心補助高中職課程與 教學領先計畫第2期程。(訓練教育 計畫-746-補助高中職發展課程與 教學特色學校)
		光子偵測儀	組	1	110,000	110,000	教師研習中心補助高中職課程與 教學領先計畫第2期程。(訓練教育 計畫-746-補助高中職發展課程與 教學特色學校)
		感應器資料擷取卡	臺	1	15,000	15,000	教師研習中心補助高中職課程與 教學領先計畫第2期程。(訓練教育 計畫-746-補助高中職發展課程與 教學特色學校)
		資料分析收集器	臺	5	18,000	90,000	教師研習中心補助高中職課程與 教學領先計畫第2期程。(訓練教育 計畫-746-補助高中職發展課程與 教學特色學校)
		實驗機器人	套	3	30,000	90,000	教師研習中心補助高中職課程與 教學領先計畫第2期程。(訓練教育 計畫-746-補助高中職發展課程與 教學特色學校)
		可換鏡頭數位相機	臺	3	12,000	36,000	教師研習中心補助高中職課程與



臺北市地方教育發展基金－臺北市立大直高級中學

40501068-13

補辦預算明細表

中華民國104年度

單位：新臺幣元

先行辦理 年 度	業務計畫 及用途別	項 目 名 稱	單 位	數 量	單 價	金 額	說 明
		高階數位攝影機	臺	1	30,000	30,000	教學領先計畫第2期程。(訓練教育計畫-746-補助高中職發展課程與教學特色學校)
		簡易型輻射感應器	臺	1	15,000	15,000	教師研習中心補助高中職課程與教學領先計畫第2期程。(訓練教育計畫-746-補助高中職發展課程與教學特色學校)
		穩壓器	臺	3	12,000	36,000	教師研習中心補助高中職課程與教學領先計畫第2期程。(訓練教育計畫-746-補助高中職發展課程與教學特色學校)
		高感光防震全片幅攝影機	組	1	200,000	200,000	教師研習中心補助高中職課程與教學領先計畫第2期程。(訓練教育計畫-746-補助高中職發展課程與教學特色學校)
		無線資料分析收集器	臺	3	30,000	90,000	教師研習中心補助高中職課程與教學領先計畫第2期程。(訓練教育計畫-746-補助高中職發展課程與教學特色學校)
		高速影像擷取器	座	1	50,000	50,000	教師研習中心補助高中職課程與教學領先計畫第2期程。(訓練教育計畫-746-補助高中職發展課程與教學特色學校)
		輻射感應器	臺	1	40,000	40,000	教師研習中心補助高中職課程與

## 臺北市地方教育發展基金－臺北市立大直高級中學

## 補辦預算明細表

中華民國104年度

單位：新臺幣元

先行辦理 年 度	業務計畫 及用途別	項 目 名 稱	單 位	數 量	單 價	金 額	說 明
	購置交通及運輸設備					406,500	教學領先計畫第2期程。(訓練教育計畫-746-補助高中職發展課程與教學特色學校)
		音響設備	組	1	28,000	28,000	教師研習中心補助高中職課程與教學領先計畫第2期程。(訓練教育計畫-746-補助高中職發展課程與教學特色學校)
		混音器	臺	3	20,000	60,000	教師研習中心補助高中職課程與教學領先計畫第2期程。(訓練教育計畫-746-補助高中職發展課程與教學特色學校)
		無線麥克風	組	5	15,000	75,000	教師研習中心補助高中職課程與教學領先計畫第2期程。(訓練教育計畫-746-補助高中職發展課程與教學特色學校)
		無線導覽系統	組	10	11,000	110,000	教師研習中心補助高中職課程與教學領先計畫第2期程。(訓練教育計畫-746-補助高中職發展課程與教學特色學校)
		擴大機	組	4	23,750	95,000	教師研習中心補助高中職課程與教學領先計畫第2期程。(訓練教育計畫-746-補助高中職發展課程與教學特色學校)
		球形攝影機	臺	1	38,500	38,500	教師研習中心補助高中職課程與教學領先計畫第2期程。(訓練教育計畫-746-補助高中職發展課程與教學特色學校)

臺北市地方教育發展基金－臺北市立大直高級中學

40501068-15

補辦預算明細表

中華民國104年度

單位：新臺幣元

先行辦理 年 度	業務計畫 及用途別	項 目 名 稱	單 位	數 量	單 價	金 額	說 明
	購置什項設備					648,500	
		中階單槍投影機	臺	1	50,000	50,000	教師研習中心補助高中職課程與教學領先計畫第2期程。(訓練教育計畫-746-補助高中職發展課程與教學特色學校)
		投影機	臺	1	25,000	25,000	教師研習中心補助高中職課程與教學領先計畫第2期程。(訓練教育計畫-746-補助高中職發展課程與教學特色學校)
		高階單槍投影機	臺	1	60,000	60,000	教師研習中心補助高中職課程與教學領先計畫第2期程。(訓練教育計畫-746-補助高中職發展課程與教學特色學校)
		微型投影機	臺	1	25,000	25,000	教師研習中心補助高中職課程與教學領先計畫第2期程。(訓練教育計畫-746-補助高中職發展課程與教學特色學校)
		電動布幕	幅	1	180,000	180,000	教師研習中心補助高中職課程與教學領先計畫第2期程。(訓練教育計畫-746-補助高中職發展課程與教學特色學校)
		圖書	批	1	198,500	198,500	教師研習中心補助高中職課程與教學領先計畫第2期程。(訓練教育計畫-746-補助高中職發展課程與教學特色學校)
		防潮箱	臺	1	20,000	20,000	教師研習中心補助高中職課程與教學領先計畫第2期程。(訓練教育計畫-746-補助高中職發展課程與

## 臺北市地方教育發展基金－臺北市立大直高級中學

## 補辦預算明細表

中華民國104年度

單位：新臺幣元

先行辦理 年 度	業務計畫 及用途別	項 目 名 稱	單 位	數 量	單 價	金 額	說 明
		實物投影機	臺	3	30,000	90,000	教學特色學校) 教師研習中心補助高中職課程與 教學領先計畫第2期程。(訓練教育 計畫-746-補助高中職發展課程與 教學特色學校) 103.04.30府教工字第10335122700 號
	購置固定資產					310,000	
	購置機械及設備					48,000	
		數理資料分析收集器	臺	1	18,000	18,000	教育部補助102學年高中優質化第 2期資本門經費。
	購置什項設備	無線觸控式多頻道資料分析收集 器	臺	1	30,000	30,000	教育部補助102學年高中優質化第 2期資本門經費。
						262,000	
		發酵箱	臺	1	20,000	20,000	教育部補助102學年高中優質化第 2期資本門經費。
		大光圈變焦鏡	顆	1	72,000	72,000	教育部補助102學年高中優質化第 2期資本門經費。
		微距鏡	顆	1	34,000	34,000	教育部補助102學年高中優質化第 2期資本門經費。
		廣角鏡	顆	1	75,000	75,000	教育部補助102學年高中優質化第 2期資本門經費。
		穩定取景系統	組	1	46,000	46,000	教育部補助102學年高中優質化第 2期資本門經費。
		圖書	批	1	15,000	15,000	教育部補助102學年高中優質化第 2期資本門經費。

臺北市地方教育發展基金－臺北市立大直高級中學

40501068-17

補辦預算明細表

中華民國104年度

單位：新臺幣元

先行辦理 年 度	業務計畫 及用途別	項 目 名 稱	單 位	數 量	單 價	金 額	說 明
	購置固定資產					625,205	103.06.04府授主事預字第 10330750300號
	購置機械及設備					441,205	
		資訊講桌	臺	2	30,000	60,000	教師研習中心補助高中職課程與 教學領先計畫第2期程。(訓練教育 計畫-746-補助高中職發展課程與 教學特色學校)
		網路儲存設備	組	1	200,000	200,000	教師研習中心補助高中職課程與 教學領先計畫第2期程。(訓練教育 計畫-746-補助高中職發展課程與 教學特色學校)
		觸控式螢幕	臺	1	181,205	181,205	教師研習中心補助高中職課程與 教學領先計畫第2期程。(訓練教育 計畫-746-補助高中職發展課程與 教學特色學校)
	購置什項設備					184,000	
		一對二分離式冷氣機6300kcal*2(約 7.3KW*2)	組	4	46,000	184,000	原列遞延修繕房屋建築支出-專科 教室環境改善工程，內屬設備部 分移列固定資產。

備註：各管理機關(構)依預算法第88條規定補辦預算，應確係不及編入年度預算，且因經營環境發生重大變遷或正常業務(含執行中央補助款項目)之確實需要，並經主管機關核轉本府核准先行辦理者；不具急迫性之事項，仍應儘可能納入預算辦理。

本 頁 空 白

# 主 要 表

臺北市地方教育發展基金－臺北市立大直高級中學

40501068-19

基金來源、用途及餘絀預計表

中華民國104年度

單位：新臺幣元

前年度決算數	科 目		本年度預算數	上年度預算數	比較增減(－)
	編 號	名 稱			
313,346,064	4	基金來源	263,753,782	272,916,597	-9,162,815
149,500	43	勞務收入	268,500	120,000	148,500
149,500	431	服務收入	268,500	120,000	148,500
169,356	45	財產收入	917,072	43,391	873,681
136,930	451	財產處分收入	54,646	10,965	43,681
32,426	45Y	其他財產收入	862,426	32,426	830,000
282,666,982	46	政府撥入收入	241,813,199	256,820,457	-15,007,258
278,507,909	462	市庫撥款收入	235,691,759	254,886,057	-19,194,298
4,159,073	46Y	政府其他撥入收入	6,121,440	1,934,400	4,187,040
19,264,536	4S	教學收入	20,536,815	15,892,800	4,644,015
19,264,536	4S1	學雜費收入	20,536,815	15,892,800	4,644,015
11,095,690	4Y	其他收入	218,196	39,949	178,247
10,012,564	4YO	受贈收入			
1,083,126	4YY	雜項收入	218,196	39,949	178,247
292,518,603	5	基金用途	285,842,451	281,146,961	4,695,490
235,210,862	52	高中及高職教育計畫	239,520,565	242,470,444	-2,949,879
32,966,131	5L	一般行政管理計畫	33,873,447	33,517,061	356,386



## 臺北市地方教育發展基金－臺北市立大直高級中學

## 基金來源、用途及餘絀預計表

中華民國104年度

單位：新臺幣元

前年度決算數	科 目		本年度預算數	上年度預算數	比較增減(－)
	編 號	名 稱			
24,341,610	5M	建築及設備計畫	12,448,439	5,159,456	7,288,983
20,827,461	6	本期賸餘(短絀)	-22,088,669	-8,230,364	-13,858,305
19,610,525	71	期初基金餘額	32,207,622	11,424,835	20,782,787
40,437,986	73	期末基金餘額	10,118,953	3,194,471	6,924,482

臺北市地方教育發展基金－臺北市立大直高級中學

40501068-21

現金流量預計表

中華民國104年度

單位：新臺幣元

項 目		本年度預算數	說 明
編 號	名 稱		
81	業務活動之現金流量		
811	本期賸餘(短絀－)	-22,088,669	
813	業務活動之淨現金流入(流出－)	-22,088,669	
82	其他活動之現金流量		
82Z	其他活動之淨現金流入(流出－)		
83	現金及約當現金之淨增(淨減－)	-22,088,669	
84	期初現金及約當現金	28,143,653	
85	期末現金及約當現金	6,054,984	

註：本表係採現金及約當現金基礎，包括現金及自投資日起3個月內到期或清償之債權證券。

本 頁 空 白

附 屬 表

臺北市地方教育發展基金－臺北市立大直高級中學

40501068-23

基金來源－服務收入明細表

中華民國104年度

單位：新臺幣元

前年度決算數	上年度預算數	科 目		本 年 度 預 算 數				說 明
		編 號	名 稱	單 位	數 量	單 價	金 額	
149,500	120,000		合計				268,500	
149,500	120,000	431	服務收入				268,500	較上年度預算數120,000元，增加148,500元。
				人	160	500	80,000	教師公開甄選報名費收入。(收支對列)
				年	1	10,500	10,500	高中網球重點項目學生甄選報名費收入。(收支對列)。(新增)
				年	1	42,000	42,000	高中資優班學生甄選報名費收入。(收支對列)。(新增)
				學期	2	68,000	136,000	教科書費作業管理費收入。(收支對列)。(新增)

## 臺北市地方教育發展基金－臺北市立大直高級中學

## 基金來源－財產處分收入明細表

中華民國104年度

單位：新臺幣元

前年度決算數	上年度預算數	科 目		本 年 度 預 算 數				說 明
		編 號	名 稱	單 位	數 量	單 價	金 額	
136,930	10,965		合計				54,646	
136,930	10,965	451	財產處分收入	年	1	54,646	54,646	較上年度預算數10,965元，增加43,681元。 報廢財產售價。

臺北市地方教育發展基金－臺北市立大直高級中學

40501068-25

基金來源－其他財產收入明細表

中華民國104年度

單位：新臺幣元

前年度決算數	上年度預算數	科 目		本 年 度 預 算 數				說 明
		編 號	名 稱	單位	數量	單價	金 額	
32,426	32,426		合計				862,426	
32,426	32,426	45Y	其他財產收入				862,426	較上年度預算數32,426元，增加830,000元。
				年	1	32,426	32,426	員生消費合作社房地使用費1年*32,426元=32,426元。
				年	1	30,000	30,000	教職員工停車收費。(新增)
				年	1	800,000	800,000	開放場地收入。(收支對列)。(新增)

## 臺北市地方教育發展基金－臺北市立大直高級中學

## 基金來源－市庫撥款收入明細表

中華民國104年度

單位：新臺幣元

前年度決算數	上年度預算數	科 目		本 年 度 預 算 數				說 明
		編 號	名 稱	單 位	數 量	單 價	金 額	
278,507,909	254,886,057		合計				235,691,759	
278,507,909	254,886,057	462	市庫撥款收入	年	1	235,691,759	235,691,759	較上年度預算數254,886,057元， 減少19,194,298元。 市府補助款。



臺北市地方教育發展基金－臺北市立大直高級中學

40501068-27

基金來源－政府其他撥入收入明細表

中華民國104年度

單位：新臺幣元

前年度決算數	上年度預算數	科 目		本 年 度 預 算 數				說 明
		編 號	名 稱	單 位	數 量	單 價	金 額	
4,159,073	1,934,400		合計				6,121,440	
4,159,073	1,934,400	46Y	政府其他撥入收入				6,121,440	較上年度預算數1,934,400元，增加4,187,040元。
				人、學期	327x1	6,240	2,040,480	教育部補助高中一年級學生學費學分費。(103學年度第二學期)380X0.86=327
				人、學期	654x1	6,240	4,080,960	教育部補助高中一、二年級學生學費學分費(104學年度第一學期)380X2X0.86=654

## 臺北市地方教育發展基金－臺北市立大直高級中學

## 基金來源－學雜費收入明細表

中華民國104年度

單位：新臺幣元

前年度決算數	上年度預算數	科 目		本 年 度 預 算 數				說 明
		編 號	名 稱	單 位	數 量	單 價	金 額	
19,264,536	15,892,800		合計				20,536,815	
19,264,536	15,892,800	4S1	學雜費收入				20,536,815	較上年度預算數15,892,800元，增加4,644,015元。
				人、學期	420x2	2,060	1,730,400	選修自然組學生雜費。(收支對列)
				人、學期	360x2	1,820	1,310,400	高一學生雜費。(收支對列)
				人、學期	340x2	1,740	1,183,200	選修社會組學生雜費。(收支對列)
				人、學期	793x1	6,240	4,948,320	高中生學費學分費。(103學年度第二學期)(高一學生380人X14%=53人，高二、高三學生(760人-低收20人)=740人，合計793人)
				人、學期	476x1	6,240	2,970,240	高中生學費學分費。(104學年度第一學期)(高一學生380人X14%=53人，高二學生380人X14%=53人、高三學生380人-低收10人=370人，合計476人)
				人、學期	360x2	380	273,600	高一學生電腦實習材料維護費。(收支對列)。(新增)
				年	1	7,670,655	7,670,655	高國中學習輔導費收入。(收支對列)。(新增)
				年	1	450,000	450,000	重修學分費收入。(收支對列)。(新增)

臺北市地方教育發展基金－臺北市立大直高級中學

40501068-29

基金來源－雜項收入明細表

中華民國104年度

單位：新臺幣元

前年度決算數	上年度預算數	科 目		本 年 度 預 算 數				說 明
		編 號	名 稱	單 位	數 量	單 價	金 額	
1,083,126	39,949		合計				218,196	
1,083,126	39,949	4YY	雜項收入	年	1	218,196	218,196	較上年度預算數39,949元，增加178,247元。 工程圖說、學生上下課簡訊費、數位學生證等收入。

## 臺北市地方教育發展基金－臺北市立大直高級中學

## 基金用途－高中及高職教育計畫明細表

中華民國104年度

單位：新臺幣元

前年度決算數	上年度預算數	科 目		本年度預算數				說 明
		編 號	名 稱	單位	數量	單價	金額	
235,210,862	242,470,444		合 計				239,520,565	
223,022,384	232,213,164	1	用人費用				220,881,065	
110,852,161	112,656,000	11	正式員額薪資				108,804,000	較上年度預算數112,656,000元，減少3,852,000元。
110,852,161	112,656,000	113	職員薪金	年	1	103,536,000	103,536,000	教職員139人薪金（詳用人費用彙計表）。
				年	1	5,268,000	5,268,000	教職員10人薪金（詳用人費用彙計表）。
8,568,320	9,016,480	12	聘僱及兼職人員薪資				9,016,480	較上年度預算數9,016,480元，無增減。
8,568,320	9,016,480	124	兼職人員酬金	節	1,386	400	554,400	代課鐘點費: 本校編制高中專任教師總人數69人，按9分之1計，編列7人，每人18節11月，總節數7人x18節x11月=1,386節
				節	1,540	360	554,400	代課鐘點費: 本校編制國中專任教師總人數64人，按9分之1計，編列7人，每人220節，總節數7人x220節=1,540節
				節、週、月	237x4x11	360	3,754,080	國中兼課鐘點費: 1.依課程綱要規定每週課程總時數933節。 2.

臺北市地方教育發展基金－臺北市立大直高級中學

40501068-31

基金用途－高中及高職教育計畫明細表

中華民國104年度

單位：新臺幣元

前年度決算數	上年度預算數	科 目		本年度預算數				說 明
		編 號	名 稱	單位	數量	單價	金額	
				節、週、月	236x4x11	400	4,153,600	現有教師依標準規定每週授課總時數696節。3.每週兼課總時數237節。
861,218	1,045,433	13	超時工作報酬				1,826,681	高中兼課鐘點費: 1.依課程綱要規定每週課程總時數1085節。2.現有教師依標準規定每週授課總時數849節。3.每週兼課總時數236節。
683,965	888,713	131	加班費				1,693,801	較上年度預算數1,045,433元，增加781,248元。
				年	1	788,993	788,993	不休假出勤加班費。
				人、小時	50x8	185	74,000	高中教職員各項業務加班。(收支對列)
				人、小時	3x4	185	2,220	數理資優班工作人員加班費。
				年	1	32,533	32,533	不休假出勤加班費。
				人、小時	5x2	185	1,850	教師甄選工作人員逾時加班費。(收支對列)
				人、小時	20x27	185	99,900	開放場地工作人員加班費。(收支對列)。(新增)
				人、小時	29x5	185	26,825	高中資優班學生甄選工作人員加班費。(收支對列)。(新增)

## 臺北市地方教育發展基金－臺北市立大直高級中學

## 基金用途－高中及高職教育計畫明細表

中華民國104年度

單位：新臺幣元

前年度決算數	上年度預算數	科 目		本年度預算數				說 明
		編 號	名 稱	單 位	數 量	單 價	金 額	
177,253	156,720	133	誤餐費	人、小時	7x8	185	10,360	教科書費作業工作人員加班費。 (收支對列)。(新增)
				人、小時	888x4	185	657,120	高國中學習輔導工作人員加班費。 (收支對列)。(新增)
							132,880	
				人次	287	80	22,960	國中教職員工因公外出洽辦公務 或辦活動等外勤逾時誤餐費。(班級業務費)
				人次	675	80	54,000	高中教職員工因公外出洽辦公務 或辦活動等外勤逾時誤餐費。(收支對列)
				人次	62	80	4,960	數理資優班工作人員誤餐費。
				人次	150	80	12,000	國中活化教學活動工作人員逾時誤餐費。
				人次	75	80	6,000	教師專業成長暨行動研究工作人員誤餐費。
				人次	300	80	24,000	教師甄選工作人員逾時誤餐費。 (收支對列)
				人次	12	80	960	高中網球重點項目工作人員誤餐費。 (收支對列)。(新增)
			8,000	高中資優班學生甄選工作人員誤餐費。 (收支對列)。(新增)				

臺北市地方教育發展基金－臺北市立大直高級中學

40501068-33

基金用途－高中及高職教育計畫明細表

中華民國104年度

單位：新臺幣元

前年度決算數	上年度預算數	科 目		本年度預算數				說 明
		編 號	名 稱	單位	數量	單價	金額	
24,048,736	25,481,000	15	獎金				24,204,500	較上年度預算數25,481,000元，減少1,276,500元。
10,371,705	11,399,000	151	考績獎金	年	1	10,165,000	10,604,000	依考績法規定核發之獎金。
				年	1	439,000	439,000	依考績法規定核發之獎金。
13,677,031	14,082,000	152	年終獎金	年	1	12,942,000	13,600,500	依規定於年節加發之獎金。
				年	1	658,500	658,500	依規定於年節加發之獎金。
62,204,817	67,755,269	16	退休及卹償金				60,888,338	較上年度預算數67,755,269元，減少6,866,931元。
62,140,035	67,491,387	161	職員退休及離職金	年	1	8,601,840	60,624,456	提撥退撫基金。
				年	1	426,816	426,816	提撥退撫基金。
				年	1	51,595,800	51,595,800	退休人員月退休金，113人x38,050元x12月=51,595,800元。
64,782	263,882	164	卹償金	年	1	263,882	263,882	遺族年撫卹金。
16,487,132	16,258,982	18	福利費				16,141,066	較上年度預算數16,258,982元，減少117,916元。
11,475,983	9,729,420	181	分擔員工保險費	年	1	9,006,588	9,461,136	分擔公保、勞保、健保費。





臺北市地方教育發展基金－臺北市立大直高級中學

40501068-35

基金用途－高中及高職教育計畫明細表

中華民國104年度

單位：新臺幣元

前年度決算數	上年度預算數	科 目		本年度預算數				說 明
		編 號	名 稱	單 位	數 量	單 價	金 額	
				年	1	121,720	121,720	結婚補助費(30,430元*2月*2人)。
				年	1	354,250	354,250	喪葬補助費(35,425元*5月*2人)。
				學期	2	1,100,000	2,200,000	子女教育補助費。
7,441,671	7,051,437	2	服務費用				13,816,907	
2,400,215	2,328,033	21	水電費				3,005,883	較上年度預算數2,328,033元，增加677,850元。
2,139,304	2,014,700	212	工作場所電費				2,692,550	
				年	1	330,000	330,000	高中班級電費。(收支對列)
				年	1	1,662,550	1,662,550	班級電費。400,000元+22,150元(27班+30班)。
				年	1	150,000	150,000	開放場地電費。(收支對列)。(新增)
				年	1	450,000	450,000	高國中學學習輔導電費。(收支對列)。(新增)
				年	1	100,000	100,000	高中生重修電費。(收支對列)。(新增)
260,911	313,333	214	工作場所水費				313,333	
				年	1	88,033	88,033	高中班級水費。(收支對列)
				年	1	225,300	225,300	班級水費。

## 臺北市地方教育發展基金－臺北市立大直高級中學

## 基金用途－高中及高職教育計畫明細表

中華民國104年度

單位：新臺幣元

前年度決算數	上年度預算數	科 目		本年度預算數				說 明
		編 號	名 稱	單位	數量	單價	金額	
397,026	402,550	22	郵電費				402,550	較上年度預算數402,550元，無增減。
47,826	59,110	221	郵費	年	1	32,830	32,830	高中寄發通知單等郵資。(收支對列)
				年	1	26,280	26,280	國中寄發通知單等郵資。(班級業務費)
308,121	343,440	222	電話費	年	1	291,300	291,300	高中電話費。(收支對列)
41,079		224	數據通訊費	年	1	52,140	52,140	國中電話費。(班級業務費)
197,943	231,500	23	旅運費				231,500	較上年度預算數231,500元，無增減。
168,063	195,300	231	國內旅費	天	6	1,550	9,300	國中因公出差旅費。
				天	84	1,550	130,200	高中畢業旅行、教學觀摩等差旅費。(收支對列)
				天	36	1,550	55,800	國中校外教學隨隊人員差旅費。
3,110	13,100	236	貨物運費	年	1	3,100	3,100	國中貨物運費。
				年	1	10,000	10,000	高中貨物運費。(收支對列)

臺北市地方教育發展基金－臺北市立大直高級中學

40501068-37

基金用途－高中及高職教育計畫明細表

中華民國104年度

單位：新臺幣元

前年度決算數	上年度預算數	科 目		本年度預算數				說 明
		編 號	名 稱	單位	數量	單價	金額	
26,770	23,100	23Y	其他旅運費	人次	520	30	23,100	高中外勤所需公車票。(收支對列)
				人次	250	30	7,500	
352,937	591,664	24	印刷裝訂與廣告費				559,664	較上年度預算數591,664元，減少32,000元。
352,937	591,664	241	印刷及裝訂費	-			559,664	
				年	1	136,044	136,044	高中印製教案、教材及資料等。(收支對列)
				年	1	111,890	111,890	國中印製教案、教材及資料等。(班級材料費)
				臺、月、張	5x12x3,715	0.7	156,030	高中影印機等設備使用費。(收支對列)
				臺、月、張	5x12x2,050	0.7	86,100	國中影印機使用費。(班級材料費)
				年	1	64,000	64,000	國中活化教學活動印製教案、教材及資料等。
				年	1	5,600	5,600	教師專業成長暨行動研究資料印製等。
2,060,188	2,037,310	25	修理保養及保固費				2,504,310	較上年度預算數2,037,310元，增加467,000元。

## 臺北市地方教育發展基金－臺北市立大直高級中學

## 基金用途－高中及高職教育計畫明細表

中華民國104年度

單位：新臺幣元

前年度決算數	上年度預算數	科 目		本年度預算數				說 明
		編 號	名 稱	單 位	數 量	單 價	金 額	
998,130	1,104,380	252	一般房屋修護費	年	1	461,200	461,200	國中一般房屋等養護費。
				年	1	643,180	643,180	高中一般房屋等養護費。(收支對列)
				年	1	140,000	140,000	開放場地房屋修繕費。(收支對列)。(新增)
426,760	282,930	255	機械及設備修護費	年	1	82,600	82,600	國中實驗器具等設備維護費。
				年	1	138,130	138,130	高中實驗器具等設備維護費。(收支對列)
				年	1	62,400	62,400	電腦設備維護費及管理費(電腦專案計畫)。
				年	1	136,800	136,800	高中電腦設備維護費。(收支對列)。(新增)
69,560		256	交通及運輸設備修護費					
565,738	650,000	257	什項設備修護費	年	1	400,000	400,000	高中行政及教學設備.教具等維護。(收支對列)
				年	1	250,000	250,000	國中行政及教學設備.教具等維護。

臺北市地方教育發展基金－臺北市立大直高級中學

40501068-39

基金用途－高中及高職教育計畫明細表

中華民國104年度

單位：新臺幣元

前年度決算數	上年度預算數	科 目		本年度預算數				說 明
		編 號	名 稱	單 位	數 量	單 價	金 額	
221,602	305,080	27	一般服務費	年	1	190,000	190,000	開放場地什項設備修繕費。(收支對列)。(新增)
36,880	96,960	276	佣金、匯費、經理費及手續費				366,610	較上年度預算數305,080元，增加61,530元。
				人、學期	720x2	30	43,200	委託超商代收學雜費手續費(國中部920人-低收20人)x0.8。
				人、學期	896x2	30	53,760	委託超商代收學雜費手續費(高中部1,140人-低收20人)x0.8。
		279	外包費				70,000	
				年	1	70,000	70,000	開放場地清潔維護外包費。(收支對列)。(新增)
184,722	208,120	27F	體育活動費				199,650	
				人、年	16x1	1,210	19,360	退休人員文康活動費。以退休人員138人計，每9人編列1,210元，尾數不滿9人以9人計編列1人，每人編列1,210元。
				人、年	139x1	1,210	168,190	文康活動費，本校編列教職員139人，每人編列1,210元。
				人、年	10x1	1,210	12,100	文康活動費，本校編列教職員10人，每人編列1,210元。

## 臺北市地方教育發展基金－臺北市立大直高級中學

## 基金用途－高中及高職教育計畫明細表

中華民國104年度

單位：新臺幣元

前年度決算數	上年度預算數	科 目		本年度預算數				說 明
		編 號	名 稱	單位	數量	單價	金額	
1,811,760	1,155,300	28	專業服務費				6,746,390	較上年度預算數1,155,300元，增加5,591,090元。
1,172,180	914,000	285	講課鐘點、稿費、出席審查及查詢費				6,525,700	
				節	30	1,600	48,000	高中輔導活動團體輔導、個案諮商鐘點費。
				節	10	1,600	16,000	國中輔導活動團體輔導鐘點費。
				節	4	2,000	8,000	國中輔導活動外聘性平調查委員出席費。
				節	4	2,000	8,000	高中輔導活動外聘性平調查委員出席費。
				節	36	1,600	57,600	高國中社團活動外聘講課鐘點費。(分組組數大於班級數始得動支)
				節	50	1,600	80,000	身心障礙資源班教師減1人改編外聘鐘點費。
				節	400	800	320,000	身心障礙資源班教師減1人改編內聘鐘點費。
				節	4	1,600	6,400	數理資優班外聘專家學者鐘點費。
				節	1	3,200	3,200	國中身心障礙資源班外聘鐘點費等。

臺北市地方教育發展基金－臺北市立大直高級中學

40501068-41

基金用途－高中及高職教育計畫明細表

中華民國104年度

單位：新臺幣元

前年度決算數	上年度預算數	科 目		本年度預算數				說 明
		編 號	名 稱	單 位	數 量	單 價	金 額	
				節	1	1,600	1,600	高中身心障礙資源班外聘鐘點費等。
				班、月	1x12	600	7,200	國中身心障礙資源班教學用教材編輯費。
				班、月	1x12	600	7,200	高中身心障礙資源班教學用教材編輯費。
				班、月	3x12	600	21,600	高中數理資優班教學用教材編輯費。
				節	32	1,600	51,200	國中活化教學活動外聘講座鐘點費。
				節	32	800	25,600	國中活化教學活動內聘講座鐘點費。
				節	30	1,600	48,000	高中課後社團活動外聘教授鐘點費。
				節	24	1,600	38,400	教師專業成長暨行動研究外聘教授講座鐘點費。
				節	18	1,200	21,600	人權、法治、品德教育活動講座酬勞費。
				節	20	800	16,000	冬夏令營（含童軍活動）內聘講師鐘點費。
				節	40	500	20,000	加強推動國中資優教育內聘教師課後時間鐘點費。

## 臺北市地方教育發展基金－臺北市立大直高級中學

## 基金用途－高中及高職教育計畫明細表

中華民國104年度

單位：新臺幣元

前年度決算數	上年度預算數	科 目		本年度預算數				說 明
		編 號	名 稱	單位	數量	單價	金額	
				節	2	1,600	3,200	加強推動國中資優教育外聘講師鐘點費。
				節	170	360	61,200	加強推動國中資優教育內聘講師鐘點費。
				節	4,536	500	2,268,000	國中學習輔導費鐘點費。(收支對列)。(新增)
				節	5,780	550	3,179,000	高中學習輔導費鐘點費。(收支對列)。(新增)
				節	60	400	24,000	高三學生重修鐘點費。(收支對列)。(新增)
				節	330	550	181,500	高一、高二學生暑期重修鐘點費。(收支對列)。(新增)
				節	4	800	3,200	技職教育、免試及十二年國教校園宣導鐘點費。
463,000	85,000	287	委託檢驗(定)試驗認證費	年	1	85,000	85,000	高中建築物公共安全檢查簽證、申報費及消防安全檢測費。(收支對列)
104,580	84,300	289	試務甄選費	年	1	54,150	54,150	教師甄選試務費。(收支對列)



臺北市地方教育發展基金－臺北市立大直高級中學

40501068-43

基金用途－高中及高職教育計畫明細表

中華民國104年度

單位：新臺幣元

前年度決算數	上年度預算數	科 目		本年度預算數				說 明
		編 號	名 稱	單 位	數 量	單 價	金 額	
				年	1	9,540	9,540	高中網球重點項目學生甄選試務費。(收支對列)。(新增)
72,000	72,000	28A	電子計算機軟體服務費				72,000	
				年	1	72,000	72,000	教學行政用套裝軟體(電腦專案計畫)。
2,410,476	1,828,046	3	材料及用品費				3,467,696	
885,378	657,000	31	使用材料費				1,160,400	較上年度預算數657,000元，增加503,400元。
885,378	657,000	315	設備零件				1,160,400	
				年	1	4,000	4,000	國中輔導活動輔導書籍教材等用具。
				年	1	10,000	10,000	高中輔導活動輔導書籍教材等用具。
				年	1	250,000	250,000	高中教學、家政、工藝、童軍、音樂、體育等教學用具。(收支對列)
				年	1	82,200	82,200	國中教學、家政、工藝、童軍、音樂、體育等教學用具。(班級材料費)
				年	1	156,000	156,000	教學行政用電腦耗材(電腦專案計畫)。

## 臺北市地方教育發展基金－臺北市立大直高級中學

## 基金用途－高中及高職教育計畫明細表

中華民國104年度

單位：新臺幣元

前年度決算數	上年度預算數	科 目		本年度預算數				說 明
		編 號	名 稱	單 位	數 量	單 價	金 額	
				班、年	9x1	6,300	56,700	教學電腦耗材（電腦專案計畫）。
				年	1	43,200	43,200	國中活化教學活動教學用具。
				年	1	9,000	9,000	性別平等教育宣導活動用教材、媒材等。
				年	1	32,400	32,400	加強推動國中資優教育用實驗器材、材料等。
				年	1	100,100	100,100	開放場地用具等。（收支對列）。（新增）
				年	1	136,800	136,800	高中電腦耗材、周邊設備。（收支對列）。（新增）
				張	200	400	80,000	高國中學習輔導摺疊椅。（收支對列）。（新增）
				支	35	2,000	70,000	高國中學習輔導耳溫槍。（收支對列）。（新增）
				張	150	400	60,000	高國中學習輔導地墊。（收支對列）。（新增）
				臺	20	3,500	70,000	高國中學習輔導辦公桌。（收支對列）。（新增）
1,525,098	1,171,046	32	用品消耗				2,307,296	較上年度預算數1,171,046元，增加1,136,250元。
402,633	318,200	321	辦公(事務)用品				1,075,215	

臺北市地方教育發展基金－臺北市立大直高級中學

40501068-45

基金用途－高中及高職教育計畫明細表

中華民國104年度

單位：新臺幣元

前年度決算數	上年度預算數	科 目		本年度預算數				說 明
		編 號	名 稱	單 位	數 量	單 價	金 額	
				年	1	204,500	204,500	高中教學用文具紙張。(收支對列)
				班、年	3x1	13,820	41,460	高中數理資優班教學用材料等。
				班、年	1x1	13,820	13,820	國中身心障礙資源班教學用材料。
				班、年	1x1	13,820	13,820	高中身心障礙資源班教學用材料費。
				年	1	4,000	4,000	性別平等教育宣導活動用印製、文具紙張等。
				年	1	14,000	14,000	高中課後社團活動用文具紙張等。
				年	1	5,400	5,400	人權、法治、品德教育活動用文具紙張等。
				年	1	3,200	3,200	加強推動國中資優教育用文具紙張。
				學期	2	62,820	125,640	教科書費作業管理用文具紙張等。(收支對列)。(新增)
				年	1	504,875	504,875	高國中學習輔導活動用辦公室隔屏、油墨版紙等。(收支對列)。(新增)
				年	1	144,500	144,500	高中生重修辦公室隔屏，文具紙張。(收支對列)。(新增)

## 臺北市地方教育發展基金－臺北市立大直高級中學

## 基金用途－高中及高職教育計畫明細表

中華民國104年度

單位：新臺幣元

前年度決算數	上年度預算數	科 目		本年度預算數				說 明	
		編 號	名 稱	單位	數量	單價	金額		
144,462	100,600	322	報章什誌	年	1	50,000	50,000	高中訂閱書報雜誌等費用。(收支對列)	
				年	1	45,000	45,000		國中訂閱書報雜誌等費用。(班級材料費)
				年	1	2,000	2,000		
				年	1	3,600	3,600		高中身心障礙資源班訂閱書報雜誌等費用。
50,000	45,000	323	農業與園藝用品及環境美化費						
39,066		328	醫療用品(非醫療院所使用)	年	1	5,000	5,000	國中健康中心藥品。	
				年	1	15,000	15,000	國中保健醫療用具。(班級材料費)	
	年			1	25,000	25,000	高中保健醫療用具。(收支對列)		
888,937	707,246	32Y	其他	年	1	24,000	24,000	高中輔導活動教學用品及評量測驗費。	
				箱	27	2,500	67,500	國中專用垃圾袋14公升。(班級)	

臺北市地方教育發展基金－臺北市立大直高級中學

40501068-47

基金用途－高中及高職教育計畫明細表

中華民國104年度

單位：新臺幣元

前年度決算數	上年度預算數	科 目		本年度預算數				說 明
		編 號	名 稱	單位	數量	單價	金額	
				年	1	8,000	8,000	業務費)
				年	1	18,020	18,020	國中童軍教育經費。(新增)
				年	1	26,875	26,875	國中衛生清潔用品費等(班級業務費)
				箱	34	2,500	85,000	國中教室佈置用文具紙張。(班級材料費)
				年	1	73,475	73,475	高中專用垃圾袋14公升。(收支對列)
				年	1	267,176	267,176	高中衛生清潔用品費等。(收支對列)
				年	1	22,000	22,000	高中教學用實驗材料等。(收支對列)
				年	1	2,000	2,000	國中輔導活動教學用品及評量測驗費。
				年	1	2,000	2,000	國中身心障礙資源班教學雜支等。
				年	1	44,600	44,600	高中身心障礙資源班教學雜支等。
				年	1	54,000	54,000	高國中運動會用器材、錦旗等什項支出。
				年	1	54,000	54,000	國中活化教學活動教學材料費。
				份	60	50	3,000	人權、法治、品德教育活動獎

## 臺北市地方教育發展基金－臺北市立大直高級中學

## 基金用途－高中及高職教育計畫明細表

中華民國104年度

單位：新臺幣元

前年度決算數	上年度預算數	科 目		本年度預算數				說 明
		編 號	名 稱	單位	數量	單價	金額	
				年	1	50,000	50,000	品。
				年	1	7,175	7,175	開放場地清潔用品及垃圾袋等費用。(收支對列)。(新增)
				年	1	199,680	199,680	高中資優班學生甄選一階性向測驗題本借用與批閱費用等。(收支對列)。(新增)
				年	1	131,980	131,980	高國中學習輔導活動實驗材料雜支等。(收支對列)。(新增)
455,845	38,140	4	租金、償債與利息				38,140	高國中學習輔導模擬考試卷費。(收支對列)。(新增)
338,000		43	機器租金					
338,000		431	電腦硬、軟體租金及使用費					
105,845	38,140	44	交通及運輸設備租金				38,140	較上年度預算數38,140元，無增減。
105,845	38,140	442	車租				38,140	
				年	1	21,000	21,000	高中各項教學活動比賽租用車輛。(收支對列)
				年	1	8,020	8,020	數理資優班各項教學活動比賽租用車輛。
				年	1	9,120	9,120	冬夏令營(含童軍活動)用車

臺北市地方教育發展基金－臺北市立大直高級中學

40501068-49

基金用途－高中及高職教育計畫明細表

中華民國104年度

單位：新臺幣元

前年度決算數	上年度預算數	科 目		本年度預算數				說 明
		編 號	名 稱	單位	數量	單價	金額	
12,000		45	什項設備租金					租。
12,000		451	什項設備租金					
1,184,675	851,000	7	會費、捐助、補助、分攤、 照護、救濟與交流活動 費				845,000	
505,181	116,000	72	捐助、補助與獎助				114,000	較上年度預算數116,000元，減 少2,000元。
505,181	116,000	726	獎助學員生給與				114,000	
				班、學期	27x2	1,000	54,000	國中優秀學生獎學金。
				班、學期	30x2	1,000	60,000	高中優秀學生獎學金。
679,494	735,000	74	補貼(償)、獎勵、慰問 、照護與救濟				731,000	較上年度預算數735,000元，減 少4,000元。
679,494	735,000	74Y	其他				731,000	
				人、日	15x200	55	165,000	高中清寒學生餐費補助。
				人、日	18x200	55	198,000	國中清寒學生餐費補助。
				人	184	2,000	368,000	教師節禮品。
695,811	488,657	9	其他				471,757	
695,811	488,657	91	其他支出				471,757	較上年度預算數488,657元，減 少16,900元。
695,811	488,657	91Y	其他				471,757	

## 臺北市地方教育發展基金－臺北市立大直高級中學

## 基金用途－高中及高職教育計畫明細表

中華民國104年度

單位：新臺幣元

前年度決算數	上年度預算數	科 目		本年度預算數				說 明
		編 號	名 稱	單 位	數 量	單 價	金 額	
				人、週、次	3x40x10	60	72,000	執行國中學生路隊安全導護費。
				人、學期	900x2	50	90,000	班級自治費。
				年	1	6,075	6,075	國中廁所衛生紙。(班級材料費)
				年	1	29,902	29,902	高中學生活動、競賽等雜支。(收支對列)
				班、年	27x1	7,200	194,400	國中游泳池水電清潔維護費。
				年	1	34,500	34,500	高國中運動會運動競賽經費及場地佈置費。
				年	1	20,000	20,000	國中活化教學活動場地佈置費。
				次	1	2,000	2,000	性別平等教育宣導活動。
				年	1	8,000	8,000	高中課後社團活動經費。
				人次	186	80	14,880	冬夏令營(含童軍活動)誤餐費。



臺北市地方教育發展基金－臺北市立大直高級中學

40501068-51

基金用途－一般行政管理計畫明細表

中華民國104年度

單位：新臺幣元

前年度決算數	上年度預算數	科 目		本年度預算數				說 明
		編 號	名 稱	單位	數量	單價	金額	
32,966,131	33,517,061		合 計				33,873,447	
31,637,616	31,989,826	1	用人費用				32,278,352	
20,749,243	21,144,000	11	正式員額薪資				21,348,000	較上年度預算數21,144,000元，增加204,000元。
16,985,086	17,508,000	113	職員薪金	年	1	18,432,000	18,432,000	職員27人薪津（詳用人費用彙計表）。
3,764,157	3,636,000	114	工員工資	年	1	2,916,000	2,916,000	工員8人薪金（詳用人費用彙計表）。
670,359	932,866	13	超時工作報酬				941,936	較上年度預算數932,866元，增加9,070元。
670,359	932,866	131	加班費	年	1	877,001	877,001	不休假出勤加班費。
				人、小時	27x13	185	64,935	職員工各項業務加班費（統籌業務費）。
5,350,376	5,171,000	15	獎金				5,153,500	較上年度預算數5,171,000元，減少17,500元。
2,632,105	2,528,000	151	考績獎金	年	1	2,485,000	2,485,000	依考績法規定核發之獎金。
2,718,271	2,643,000	152	年終獎金				2,668,500	

## 臺北市地方教育發展基金－臺北市立大直高級中學

## 基金用途－一般行政管理計畫明細表

中華民國104年度

單位：新臺幣元

前年度決算數	上年度預算數	科 目		本年度預算數				說 明
		編 號	名 稱	單位	數量	單價	金額	
2,052,619	1,735,560	16	退休及卹償金	年	1	2,668,500	2,668,500	依規定於年節加發之獎金。
							1,789,416	較上年度預算數1,735,560元，增加53,856元。
1,414,904	1,553,760	161	職員退休及離職金				1,643,616	
				年	1	1,643,616	1,643,616	提撥退撫基金。
637,715	181,800	162	工員退休及離職金				145,800	
				年	1	145,800	145,800	提撥勞工退休準備金。
2,815,019	3,006,400	18	福利費				3,045,500	較上年度預算數3,006,400元，增加39,100元。
1,806,072	1,907,880	181	分擔員工保險費				1,978,980	
				年	1	1,978,980	1,978,980	分擔公保、勞保、健保費。
445,758	506,520	187	員工通勤交通費				506,520	
				人、月、段	15x12x1	630	113,400	職員暨技工、工友上下班交通費。
				人、月、段	8x12x2	630	120,960	職員暨技工、工友上下班交通費。
				人、月、段	12x12x3	630	272,160	職員暨技工、工友上下班交通費。
563,189	592,000	18Y	其他福利費				560,000	
				年	1	560,000	560,000	休假旅遊補助費。
695,125	884,770	2	服務費用				962,350	

臺北市地方教育發展基金－臺北市立大直高級中學

40501068-53

基金用途－一般行政管理計畫明細表

中華民國104年度

單位：新臺幣元

前年度決算數	上年度預算數	科 目		本年度預算數				說 明
		編 號	名 稱	單位	數量	單價	金額	
4,720		22	郵電費					
4,720		222	電話費					
122,731	244,770	27	一般服務費				322,350	較上年度預算數244,770元，增加77,580元。
80,550	200,000	279	外包費	人、年	7x1	40,000	280,000	消化超額職工（技工、工友）業務外包費。
42,181	44,770	27F	體育活動費	人、年	35x1	1,210	42,350	文康活動費，本校編列教職員27人，工員8人，合計35人，每人編列1,210元。
327,674	460,000	28	專業服務費				460,000	較上年度預算數460,000元，無增減。
327,674	460,000	28Y	其他	年	1	244,000	244,000	校園安全機動巡邏、區域聯防等。
				月	12	18,000	216,000	校園安全機械定點、機動巡邏等保全費用。
240,000	180,000	29	公共關係費				180,000	較上年度預算數180,000元，無增減。
240,000	180,000	291	公共關係費				180,000	

## 臺北市地方教育發展基金－臺北市立大直高級中學

## 基金用途－一般行政管理計畫明細表

中華民國104年度

單位：新臺幣元

前年度決算數	上年度預算數	科 目		本年度預算數				說 明
		編 號	名 稱	單 位	數 量	單 價	金 額	
633,390	642,465	3	材料及用品費	月	12	15,000	180,000	校長特別費。 較上年度預算數642,465元，減少9,720元。
633,390	642,465	32	用品消耗				632,745	
633,390	642,465	321	辦公(事務)用品	年	1	632,745	632,745	
							632,745	統籌業務費計算如下：高中普通班27班、國中部普通班27班， 1290元x(15班+15班)X12月=464,400元，810元X(12班+12班)X12月=233,280元，以上合計697,680元，除依實際需求移列加班費64,935元，其餘如列數。

臺北市地方教育發展基金－臺北市立大直高級中學

40501068-55

基金用途－建築及設備計畫明細表

中華民國104年度

單位：新臺幣元

前年度決算數	上年度預算數	科 目		本年度預算數				說 明
		編 號	名 稱	單位	數量	單價	金額	
24,341,610	5,159,456		合計				12,448,439	
24,341,610	5,159,456	5	購建固定資產、無形資產及非理財目的之長期投資				12,448,439	
2,744,130	3,105,600	51	購置固定資產				4,393,000	
2,744,130	3,105,600		一般建築及設備計畫				4,393,000	新增。
		514	班級設備				672,000	
			購置機械及設備	臺	1	65,000	65,000	汰舊換新全自動視力檢查儀(桌上型)。
		516	購置什項設備	臺	1	127,120	127,120	汰舊換新速印機。
				臺	1	22,000	22,000	新購緊急廣播主機。
				臺	14	21,000	294,000	汰舊換新冷氣機(窗型2噸)。
				年	1	117,880	117,880	新購圖書。
				臺	1	21,000	21,000	汰舊換新飲水機。
				臺	1	25,000	25,000	新購生物實驗室冰箱。
			學校設備				246,000	

## 臺北市地方教育發展基金－臺北市立大直高級中學

## 基金用途－建築及設備計畫明細表

中華民國104年度

單位：新臺幣元

前年度決算數	上年度預算數	科 目		本年度預算數				說 明
		編 號	名 稱	單位	數量	單價	金額	
		514	購置機械及設備	臺	12	20,500	246,000	汰舊換新單槍投影機（短焦3000流明）。
			特殊班設備				80,000	
		514	購置機械及設備	臺	1	48,000	48,000	新購數位立體顯微鏡（數理資優班）。
		516	購置什項設備	臺	1	19,000	19,000	新購冰箱（身障班）。
				臺	1	13,000	13,000	新購xbox（身障班）。
			資訊設備				3,395,000	
		514	購置機械及設備	部	135	23,000	3,105,000	汰舊換新教學行政用個人電腦。（電腦專案計畫）
				年	1	290,000	290,000	汰舊換新電腦周邊設備及零組件。（電腦專案計畫）
2,744,130	3,105,600		校園設備					
1,535,910	2,647,400	514	購置機械及					

臺北市地方教育發展基金－臺北市立大直高級中學

40501068-57

基金用途－建築及設備計畫明細表

中華民國104年度

單位：新臺幣元

前年度決算數	上年度預算數	科 目		本年度預算數				說 明
		編 號	名 稱	單位	數量	單價	金額	
39,747	36,000	515	設備 購置交通及 運輸設備					
1,168,473	422,200	516	購置什項設 備					
228,000		52	購置無形資產					
228,000			一般建築及設備計 畫					
173,000			101學年高中 優質化補助第 2期經費資本 門(RA2202)					
173,000		521	購置電腦軟 體					
55,000			102學年高中 優質化資本門 第1期經費 (RA2215)					
55,000		521	購置電腦軟 體					
21,369,480	2,053,856	58	遞延支出(臺北市地 方教育發展基金及臺				8,055,439	

## 臺北市地方教育發展基金－臺北市立大直高級中學

## 基金用途－建築及設備計畫明細表

中華民國104年度

單位：新臺幣元

前年度決算數	上年度預算數	科 目		本年度預算數				說 明
		編 號	名 稱	單 位	數 量	單 價	金 額	
21,369,480	2,053,856	582	北市臺北都會區捷運 固定資產重置基金專 用) 一般建築及設備計 畫				8,055,439	新增。
			運動場人工跑 道整修工程				4,398,192	
			其他遞延支 出				4,398,192	
				平方公尺	2,110	1,840	4,072,400	一、施工費
				式	1	80,000	80,000	人工跑道整修：面層合成橡膠跑 道、部分底層（瀝青或混凝土） 、（含拆除運棄、表面處理、劃 線、排水內溝）。
				公尺	110	1,000	110,000	施工安全警示及現況籃球場地坪 （施工路徑）保護設施。
				式	1	244,344	244,344	施工安全圍籬。
				式	1	81,448	81,448	二、委託技術服務費（總包價法 ）。
							1,123,999	三、工程管理費（按施工費2% 提列）。
				專科教室環境				



臺北市地方教育發展基金－臺北市立大直高級中學

40501068-59

基金用途－建築及設備計畫明細表

中華民國104年度

單位：新臺幣元

前年度決算數	上年度預算數	科 目		本年度預算數				說 明
		編 號	名 稱	單 位	數 量	單 價	金 額	
		581	改善工程 遞延修繕房 屋建築支出				1,123,999	
							1,014,220	一、施工費
				平方公尺	38	2,480	94,240	防焰遮光窗簾（含窗簾盒）。
				間	2	26,250	52,500	舊有設施設備拆除運棄及移置。
				平方公尺	68	1,160	78,880	內牆吸音板及裝修材整修。
				式	1	85,000	85,000	表演舞台照明。
				平方公尺	23	530	12,190	隔間牆拆除運棄。
				平方公尺	23	1,580	36,340	新作隔間牆。
				平方公尺	4	5,660	22,640	鋁門（含五金、安裝）。
				平方公尺	9	630	5,670	天花板局部整修（配合新設隔間）。
				平方公尺	204	180	36,720	內牆油漆（含刮除舊漆）。
				平方公尺	91	3,440	313,040	吸音防震木地板。
				平方公尺	11	350	3,850	彩色防焰橡膠地磚地坪（黏貼式）。
				間	1	28,350	28,350	開關插座含配管線打鑿。
				間	1	151,200	151,200	空調設備（含安裝、配管配線及測試）。
				座	1	18,000	18,000	舞台布幕。

## 臺北市地方教育發展基金－臺北市立大直高級中學

## 基金用途－建築及設備計畫明細表

中華民國104年度

單位：新臺幣元

前年度決算數	上年度預算數	科 目		本年度預算數				說 明
		編 號	名 稱	單 位	數 量	單 價	金 額	
				組	1	37,800	37,800	250W綜合擴大機及喇叭（含吊架、麥克風及主機等）。
				公尺	6	6,300	37,800	置物矮櫃。
				式	1	70,995	70,995	二、委託技術服務費（總包價法）。
				式	1	23,980	23,980	委託技術服務費（室內裝修審查及竣工查驗費）。
				式	1	14,804	14,804	三、工程管理費（按施工費2%提列）。
			籃球場整修工程				2,533,248	
		581	遞延修繕房屋建築支出				2,533,248	
				公尺	80	1,000	2,345,600	一、施工費
				組	8	6,000	80,000	施工安全圍籬（含現況保護、警示設施）。
				平方公尺	2,112	1,050	48,000	不鏽鋼單柱型籃球架保護墊。
				式	1	140,736	2,217,600	綜合球場整修（面層瀝青、底層混凝土、含拆除運棄、劃線、排水內溝）。
							140,736	二、委託技術服務費（總包價法）固定費用。

臺北市地方教育發展基金－臺北市立大直高級中學

40501068-61

基金用途－建築及設備計畫明細表

中華民國104年度

單位：新臺幣元

前年度決算數	上年度預算數	科 目		本年度預算數				說 明
		編 號	名 稱	單位	數量	單價	金額	
				式	1	46,912	46,912	三、工程管理費（按施工費2% 提列）。
21,369,480	2,053,856		校園整修工程					
16,369,504	2,053,856	581	遞延修繕房 屋建築支出					
4,999,976		582	其他遞延支 出					

40501068-62

本 頁 空 白

# 參 考 表

臺北市地方教育發展基金－臺北市立大直高級中學

40501068-63

預計平衡表

中華民國104年12月31日

單位：新臺幣元

102年(前年)12月31日		科 目		104年12月31日		103年(上年)12月31日				比較 增減(-)
決 算 數		編 號	名 稱	預 計 數		預 計 數	調 整 數(±)	調 整 後 預 計 數		
金 額	%			金 額	%			金 額	%	
4,401,782,504	100.00		資產合計	4,371,463,471	100.00	4,190,041,103	203,511,037	4,393,552,140	100.00	-22,088,669
4,401,782,504	100.00	1	資產	4,371,463,471	100.00	4,190,041,103	203,511,037	4,393,552,140	100.00	-22,088,669
36,874,017	0.84	11	流動資產	6,554,984	0.15	13,358,336	15,285,317	28,643,653	0.65	-22,088,669
36,374,017	0.83	111	現金	6,054,984	0.14	12,714,834	15,428,819	28,143,653	0.64	-22,088,669
36,374,017	0.83	1112	銀行存款	6,054,984	0.14	12,714,834	15,428,819	28,143,653	0.64	-22,088,669
		113	應收款項			92,910	-92,910			
		113Y	其他應收款			92,910	-92,910			
500,000	0.01	115	預付款項	500,000	0.01	550,592	-50,592	500,000	0.01	
500,000	0.01	1154	預付費用	500,000	0.01	550,592	-50,592	500,000	0.01	
12,316,235	0.28	12	投資、長期應收款項、貸墊款及準備金	12,316,235	0.28	2,804,244	9,511,991	12,316,235	0.28	
12,316,235	0.28	124	準備金	12,316,235	0.28	2,804,244	9,511,991	12,316,235	0.28	
2,197,282	0.05	1241	退休及離職準備金	2,197,282	0.05	2,526,829	-329,547	2,197,282	0.05	
10,118,953	0.23	124Y	其他準備金	10,118,953	0.23	277,415	9,841,538	10,118,953	0.23	
4,352,592,252	98.88	13	其他資產	4,352,592,252	99.57	4,173,878,523	178,713,729	4,352,592,252	99.07	
4,352,592,252	98.88	131	什項資產	4,352,592,252	99.57	4,173,878,523	178,713,729	4,352,592,252	99.07	
4,352,592,252	98.88	1316	代管資產	4,352,592,252	99.57	4,173,878,523	178,713,729	4,352,592,252	99.07	
4,401,782,504	100.00		負債及基金餘額合計	4,371,463,471	100.00	4,190,041,103	203,511,037	4,393,552,140	100.00	-22,088,669
4,361,344,518	99.08	2	負債	4,361,344,518	99.77	4,186,846,632	174,497,886	4,361,344,518	99.27	
4,020,487	0.09	21	流動負債	4,020,487	0.09	7,777,025	-3,756,538	4,020,487	0.09	
4,020,487	0.09	212	應付款項	4,020,487	0.09	7,777,025	-3,756,538	4,020,487	0.09	
3,939,137	0.09	2123	應付代收款	3,939,137	0.09	7,042,731	-3,103,594	3,939,137	0.09	
81,350	0.00	2125	應付費用	81,350	0.00	44,744	36,606	81,350	0.00	
		212Y	其他應付款			689,550	-689,550			
4,357,324,031	98.99	22	其他負債	4,357,324,031	99.68	4,179,069,607	178,254,424	4,357,324,031	99.18	

## 臺北市地方教育發展基金－臺北市立大直高級中學

## 預計平衡表

中華民國104年12月31日

單位：新臺幣元

102年(前年)12月31日		科 目		104年12月31日		103年(上年)12月31日				比較 增減(-)
決 算 數		編 號	名 稱	預 計 數		預 計 數	調 整 數(±)	調 整 後 預 計 數		
金 額	%			金 額	%			金 額	%	
4,357,324,031	98.99	221	什項負債	4,357,324,031	99.68	4,179,069,607	178,254,424	4,357,324,031	99.18	
2,532,131	0.06	2211	存入保證金	2,532,131	0.06	2,655,189	-123,058	2,532,131	0.06	
2,197,282	0.05	2213	應付退休及離職金	2,197,282	0.05	2,526,829	-329,547	2,197,282	0.05	
4,352,592,252	98.88	2214	應付代管資產	4,352,592,252	99.57	4,173,878,523	178,713,729	4,352,592,252	99.07	
2,366	0.00	2215	暫收及待結轉帳項	2,366	0.00	9,066	-6,700	2,366	0.00	
40,437,986	0.92	3	基金餘額	10,118,953	0.23	3,194,471	29,013,151	32,207,622	0.73	-22,088,669
40,437,986	0.92	31	基金餘額	10,118,953	0.23	3,194,471	29,013,151	32,207,622	0.73	-22,088,669
40,437,986	0.92	311	基金餘額	10,118,953	0.23	3,194,471	29,013,151	32,207,622	0.73	-22,088,669
40,437,986	0.92	3111	累積餘額	10,118,953	0.23	3,194,471	29,013,151	32,207,622	0.73	-22,088,669

註：1.信託代理與保證資產(負債)前年度決算數390,000元，上年度調整後預計數390,000元，本年度預計數390,000元。2.或有資產(負債)0元。3.本基金自93年度起，本固定項目分開原則，將屬長期固定帳項，包括固定資產82,462,934元、無形資產1,095,991元及長期債務0元等，另立帳類管理，未納入本表。

臺北市地方教育發展基金－臺北市立大直高級中學

40501068-65

各項費用彙計表

中華民國104年度

單位：新臺幣元

前年度 決算數	上年度 預算數	計畫別		合計	高中及高職教育計 畫	一般行政管理計畫	建築及設備計畫
		用途別科目					
292,518,603	281,146,961	合計		285,842,451	239,520,565	33,873,447	12,448,439
254,660,000	264,202,990	用人費用		253,159,417	220,881,065	32,278,352	
131,601,404	133,800,000	正式員額薪資		130,152,000	108,804,000	21,348,000	
127,837,247	130,164,000	職員薪金		127,236,000	108,804,000	18,432,000	
3,764,157	3,636,000	工員工資		2,916,000		2,916,000	
8,568,320	9,016,480	聘僱及兼職人員薪資		9,016,480	9,016,480		
8,568,320	9,016,480	兼職人員酬金		9,016,480	9,016,480		
1,531,577	1,978,299	超時工作報酬		2,768,617	1,826,681	941,936	
1,354,324	1,821,579	加班費		2,635,737	1,693,801	941,936	
177,253	156,720	誤餐費		132,880	132,880		
29,399,112	30,652,000	獎金		29,358,000	24,204,500	5,153,500	
13,003,810	13,927,000	考績獎金		13,089,000	10,604,000	2,485,000	
16,395,302	16,725,000	年終獎金		16,269,000	13,600,500	2,668,500	
64,257,436	69,490,829	退休及卹償金		62,677,754	60,888,338	1,789,416	
63,554,939	69,045,147	職員退休及離職金		62,268,072	60,624,456	1,643,616	
637,715	181,800	工員退休及離職金		145,800		145,800	
64,782	263,882	卹償金		263,882	263,882		
19,302,151	19,265,382	福利費		19,186,566	16,141,066	3,045,500	



## 臺北市地方教育發展基金－臺北市立大直高級中學

## 各項費用彙計表

中華民國104年度

單位：新臺幣元

前年度 決算數	上年度 預算數	計畫別		合計	高中及高職教育計 畫	一般行政管理計畫	建築及設備計畫	
		用途別科目						
13,282,055	11,637,300	分擔員工保險費		11,440,116	9,461,136	1,978,980		
334,230	410,000	傷病醫藥費		442,500	442,500			
1,940,114	2,002,392	員工通勤交通費		2,080,260	1,573,740	506,520		
3,745,752	5,215,690	其他福利費		5,223,690	4,663,690	560,000		
8,136,796	7,936,207	服務費用		14,779,257	13,816,907	962,350		
2,400,215	2,328,033	水電費		3,005,883	3,005,883			
2,139,304	2,014,700	工作場所電費		2,692,550	2,692,550			
260,911	313,333	工作場所水費		313,333	313,333			
401,746	402,550	郵電費		402,550	402,550			
47,826	59,110	郵費		59,110	59,110			
312,841	343,440	電話費		343,440	343,440			
41,079		數據通訊費						
197,943	231,500	旅運費		231,500	231,500			
168,063	195,300	國內旅費		195,300	195,300			
3,110	13,100	貨物運費		13,100	13,100			
26,770	23,100	其他旅運費		23,100	23,100			
352,937	591,664	印刷裝訂與廣告費		559,664	559,664			
352,937	591,664	印刷及裝訂費		559,664	559,664			

臺北市地方教育發展基金－臺北市立大直高級中學

40501068-67

各項費用彙計表

中華民國104年度

單位：新臺幣元

前年度 決算數	上年度 預算數	計畫別	合計	高中及高職教育計 畫	一般行政管理計畫	建築及設備計畫	
		用途別科目					
2,060,188	2,037,310	修理保養及保固費	2,504,310	2,504,310			
998,130	1,104,380	一般房屋修護費	1,244,380	1,244,380			
426,760	282,930	機械及設備修護費	419,930	419,930			
69,560		交通及運輸設備修護費					
565,738	650,000	什項設備修護費	840,000	840,000			
344,333	549,850	一般服務費	688,960	366,610	322,350		
36,880	96,960	佣金、匯費、經理費及手續費	96,960	96,960			
80,550	200,000	外包費	350,000	70,000	280,000		
226,903	252,890	體育活動費	242,000	199,650	42,350		
2,139,434	1,615,300	專業服務費	7,206,390	6,746,390	460,000		
1,172,180	914,000	講課鐘點、稿費、出席審查及查詢費	6,525,700	6,525,700			
463,000	85,000	委託檢驗(定)試驗認證費	85,000	85,000			
104,580	84,300	試務甄選費	63,690	63,690			
72,000	72,000	電子計算機軟體服務費	72,000	72,000			
327,674	460,000	其他	460,000		460,000		
240,000	180,000	公共關係費	180,000		180,000		
240,000	180,000	公共關係費	180,000		180,000		
3,043,866	2,470,511	材料及用品費	4,100,441	3,467,696	632,745		

## 臺北市地方教育發展基金－臺北市立大直高級中學

## 各項費用彙計表

中華民國104年度

單位：新臺幣元

前年度 決算數	上年度 預算數	計畫別		合計	高中及高職教育計畫	一般行政管理計畫	建築及設備計畫
		用途別科目					
885,378	657,000	使用材料費		1,160,400	1,160,400		
885,378	657,000	設備零件		1,160,400	1,160,400		
2,158,488	1,813,511	用品消耗		2,940,041	2,307,296	632,745	
1,036,023	960,665	辦公(事務)用品		1,707,960	1,075,215	632,745	
144,462	100,600	報章什誌		100,600	100,600		
50,000		農業與園藝用品及環境美化費					
39,066	45,000	醫療用品(非醫療院所使用)		45,000	45,000		
888,937	707,246	其他		1,086,481	1,086,481		
455,845	38,140	租金、償債與利息		38,140	38,140		
338,000		機器租金					
338,000		電腦硬、軟體租金及使用費					
105,845	38,140	交通及運輸設備租金		38,140	38,140		
105,845	38,140	車租		38,140	38,140		
12,000		什項設備租金					
12,000		什項設備租金					
24,341,610	5,159,456	購建固定資產、無形資產及非理財目的之長期投資		12,448,439			12,448,439
2,744,130	3,105,600	購置固定資產		4,393,000			4,393,000

臺北市地方教育發展基金－臺北市立大直高級中學

40501068-69

各項費用彙計表

中華民國104年度

單位：新臺幣元

前年度 決算數	上年度 預算數	計畫別 用途別科目	合計	高中及高職教育計畫	一般行政管理計畫	建築及設備計畫
1,535,910	2,647,400	購置機械及設備	3,881,120			3,881,120
39,747	36,000	購置交通及運輸設備				
1,168,473	422,200	購置什項設備	511,880			511,880
228,000		購置無形資產				
228,000		購置電腦軟體				
21,369,480	2,053,856	遞延支出(臺北市地方教育發展基金及臺北市臺北都會區捷運固定資產重置基金專用)	8,055,439			8,055,439
16,369,504	2,053,856	遞延修繕房屋建築支出	3,657,247			3,657,247
4,999,976		其他遞延支出	4,398,192			4,398,192
1,184,675	851,000	會費、捐助、補助、分攤、照護、救濟與交流活動費	845,000	845,000		
505,181	116,000	捐助、補助與獎助	114,000	114,000		
505,181	116,000	獎助學員生給與	114,000	114,000		
679,494	735,000	補貼(償)、獎勵、慰問、照護與救濟	731,000	731,000		
679,494	735,000	其他	731,000	731,000		
695,811	488,657	其他	471,757	471,757		
695,811	488,657	其他支出	471,757	471,757		
695,811	488,657	其他	471,757	471,757		

## 臺北市地方教育發展基金－臺北市立大直高級中學

## 員工人數彙計表

中華民國104年度

單位：人

計畫及項目	本年度預算數	上年度預算數	本年度增減數	增減原因
合計	184	186	-2	
高中及高職教育計畫部分	149	149		
正式職員	149	149		
一般行政管理計畫部分	35	37	-2	
正式職員	27	27		
正式工員	8	10	-2	

註：1.本表不包含臨時工員人數。

2.本表臨時職員係指奉准有案之約聘僱人員。

本 頁 空 白

## 用人費用

中華民國

計畫及項目	合計	正式員額薪資	聘僱及兼職人員薪資	超時工作報酬	津貼	獎金		
						年終獎金	績效獎金	考績獎金
合計	253,159,417	130,152,000	9,016,480	2,768,617		16,269,000		13,089,000
高中及高職教育計畫	220,881,065	108,804,000	9,016,480	1,826,681		13,600,500		10,604,000
職員薪金	108,804,000	108,804,000						
兼職人員酬金	9,016,480		9,016,480					
加班費	1,693,801			1,693,801				
誤餐費	132,880			132,880				
考績獎金	10,604,000							10,604,000
年終獎金	13,600,500					13,600,500		
職員退休及離職金	60,624,456							
卹償金	263,882							
分擔員工保險費	9,461,136							
傷病醫藥費	442,500							
員工通勤交通費	1,573,740							
其他福利費	4,663,690							
一般行政管理計畫	32,278,352	21,348,000		941,936		2,668,500		2,485,000
職員薪金	18,432,000	18,432,000						
工員工資	2,916,000	2,916,000						
加班費	941,936			941,936				

彙計表

104年度

單位：新臺幣元

其他獎金	退休及卹償金		資遣費	福 利 費					提繳費
	退休金	卹償金		分擔保險費	傷病醫藥費	提撥福利金	員工通勤交通費	其他福利費	
	62,413,872	263,882		11,440,116	442,500		2,080,260	5,223,690	
	60,624,456	263,882		9,461,136	442,500		1,573,740	4,663,690	
	60,624,456	263,882		9,461,136	442,500		1,573,740	4,663,690	
	1,789,416			1,978,980			506,520	560,000	



## 用人費用

中華民國

計畫及項目	合計	正式員額薪資	聘僱及兼職人員薪資	超時工作報酬	津貼	獎金		
						年終獎金	績效獎金	考績獎金
考績獎金	2,485,000							2,485,000
年終獎金	2,668,500					2,668,500		
職員退休及離職金	1,643,616							
工員退休及離職金	145,800							
分擔員工保險費	1,978,980							
員工通勤交通費	506,520							
其他福利費	560,000							

註：本表不包含臨時工員薪津。



## 臺北市地方教育發展基金－臺北市立大直高級中學

## 單位（或計畫）成本分析表

中華民國104年度

單位：新臺幣元

計畫別	單位	單位成本	數量	預算數	說明
合計				285,842,451	
高中及高職教育計畫				239,520,565	
一般行政管理計畫				33,873,447	
建築及設備計畫				12,448,439	

臺北市地方教育發展基金－臺北市立大直高級中學

40501068-77

5年來主要業務計畫分析表

中華民國104年度

單位：新臺幣元

年度及項目	單位	數量	單位成本或 平均利(費)率	金額	說明
(本)年度預算數				239,520,565	
高中及高職教育計畫				239,520,565	
(上)年度預算數				242,470,444	
高中及高職教育計畫				242,470,444	
(前)年度決算數				235,210,862	
高中及高職教育計畫				235,210,862	
(101)年度決算數				238,996,068	
高中及高職教育計畫				238,996,068	
(100)年度決算數				226,803,943	
高中及高職教育計畫				226,803,943	

## 臺北市地方教育發展基金－臺北市立大直高級中學

## 固定項目明細表

中華民國104年度

單位：新臺幣元

項 目	期初餘額	本年度增加	本年度減少	期末餘額	說 明
資產	79,165,925	4,393,000		83,558,925	
土地改良物	4,632,031			4,632,031	
房屋及建築	30,000			30,000	
機械及設備	48,332,869	3,881,120		52,213,989	
交通及運輸設備	3,375,280			3,375,280	
什項設備	21,699,754	511,880		22,211,634	
電腦軟體	1,095,991			1,095,991	

註：92年度以前已提列折舊1,215,358元(包括機械及設備累計折舊667,880元、交通及運輸設備折舊18,658元、什項設備累計折舊528,820元)及已攤銷費2,804,676元,自93年度起，本固定項目分開原則，將屬長期固定帳項另立帳類管理(不再計提折舊及攤銷)。