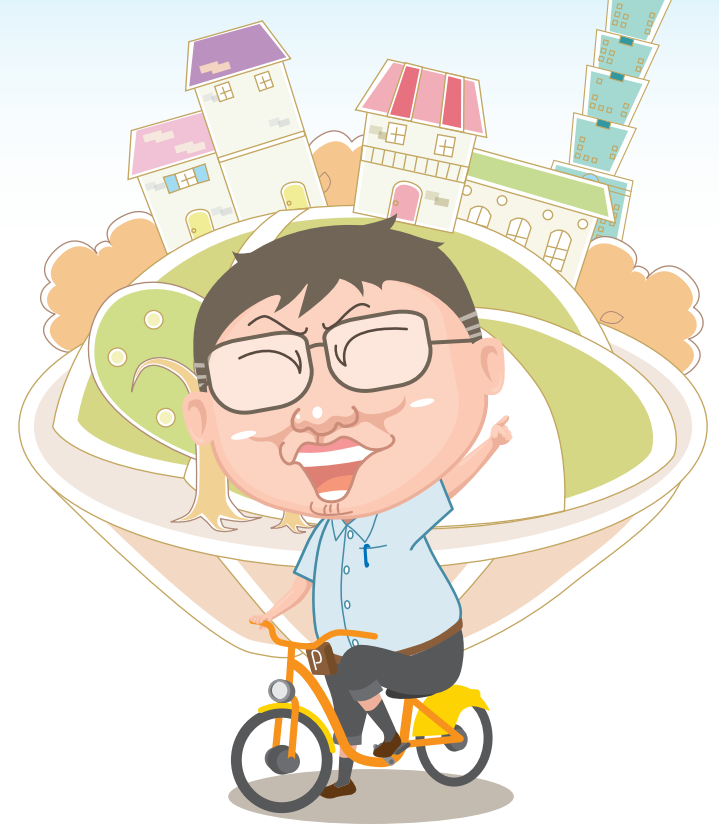


安全 友善 有禮 分享 單車騎乘 新文化

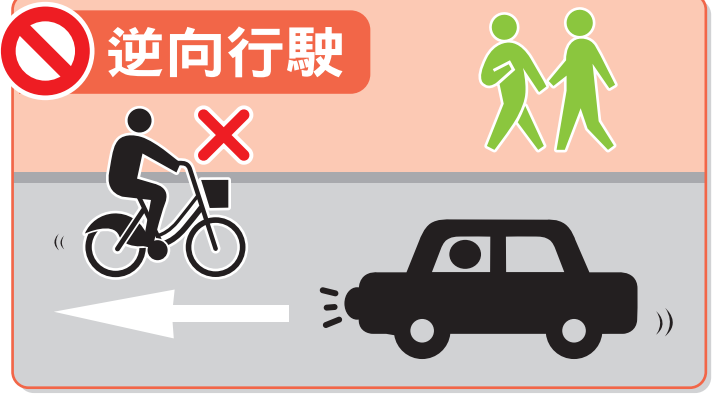
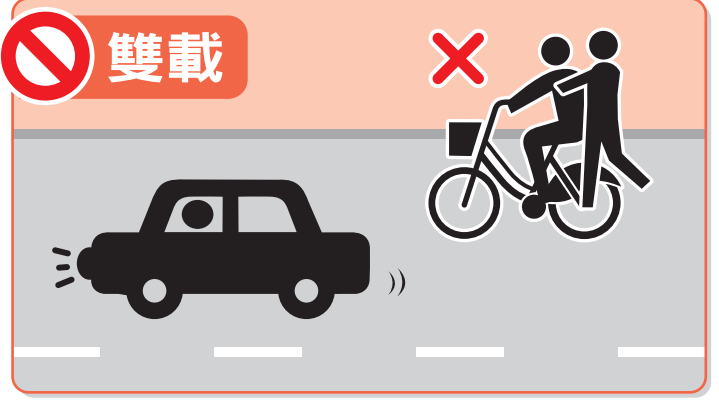
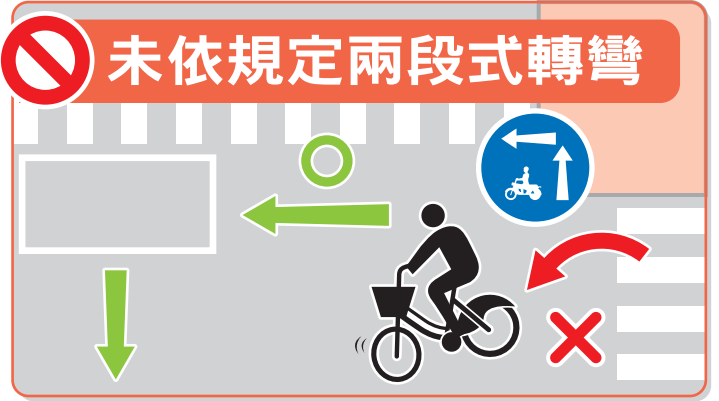


臺北市府交通局 關心您

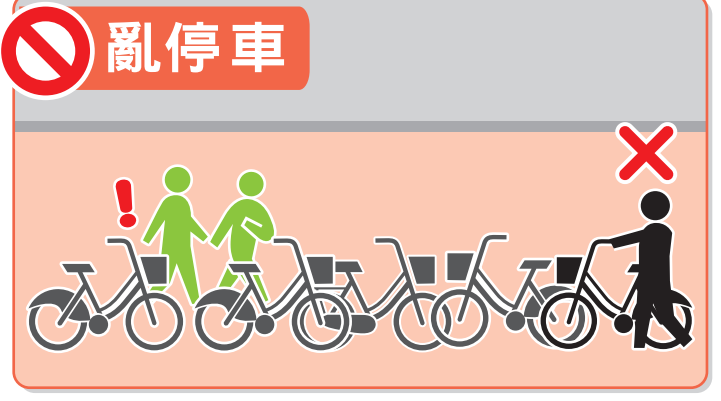
以下的行為都是違規的，會被取締喔！



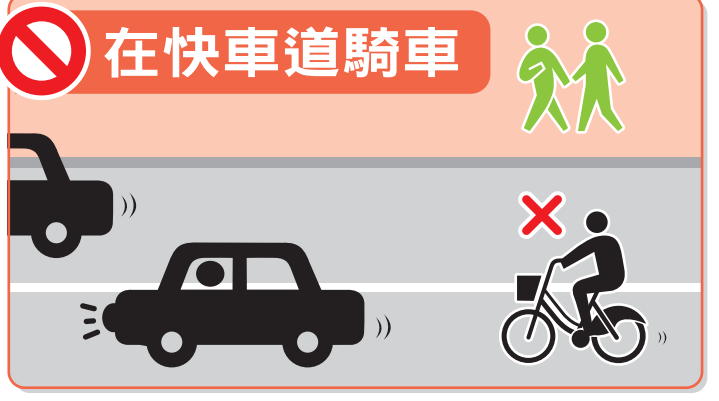
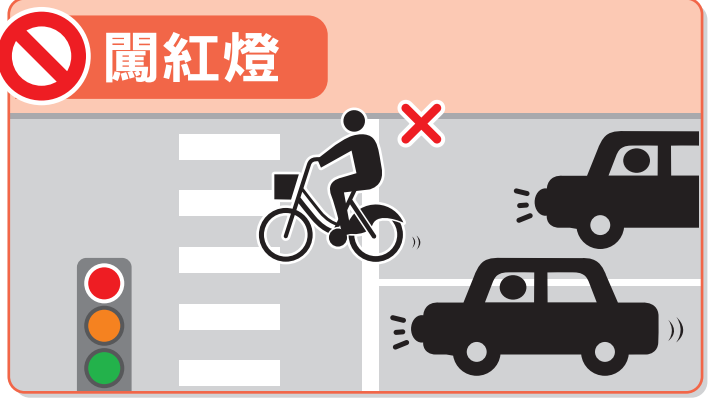
以下的行為都是違規的，會被取締喔！



以下的行為都是違規的，會被取締喔！



以下的行為都是違規的，會被取締喔！



公共自行車 YouBike

※違反YouBike規定將記點停權
(詳情請上臺北市府交通局網站)



友善有禮 新文化



友善有禮 新文化



哪裡可騎 自行車



保護自己 小秘訣

- 提醒他人注意
 - 穿明亮衣物
 - 夜間或天色昏暗開啟燈光
 - 裝置反光設備
- 注意行車周遭人車動態
 - 轉彎時注意後方人車
 - 無號誌路口減速慢行、注意左右來車
 - 綠燈起步注意左右來車
 - 過路口看紅綠燈或自行車號誌
 - 騎在自行車道遇點虛線，應注意橫向通過人車
 - 遠離大型車，保持安全距離
- 檢查車輛設備
- 自我防護建議事項
 - 配戴安全帽
 - 避免穿著寬鬆長褲(裙)

