

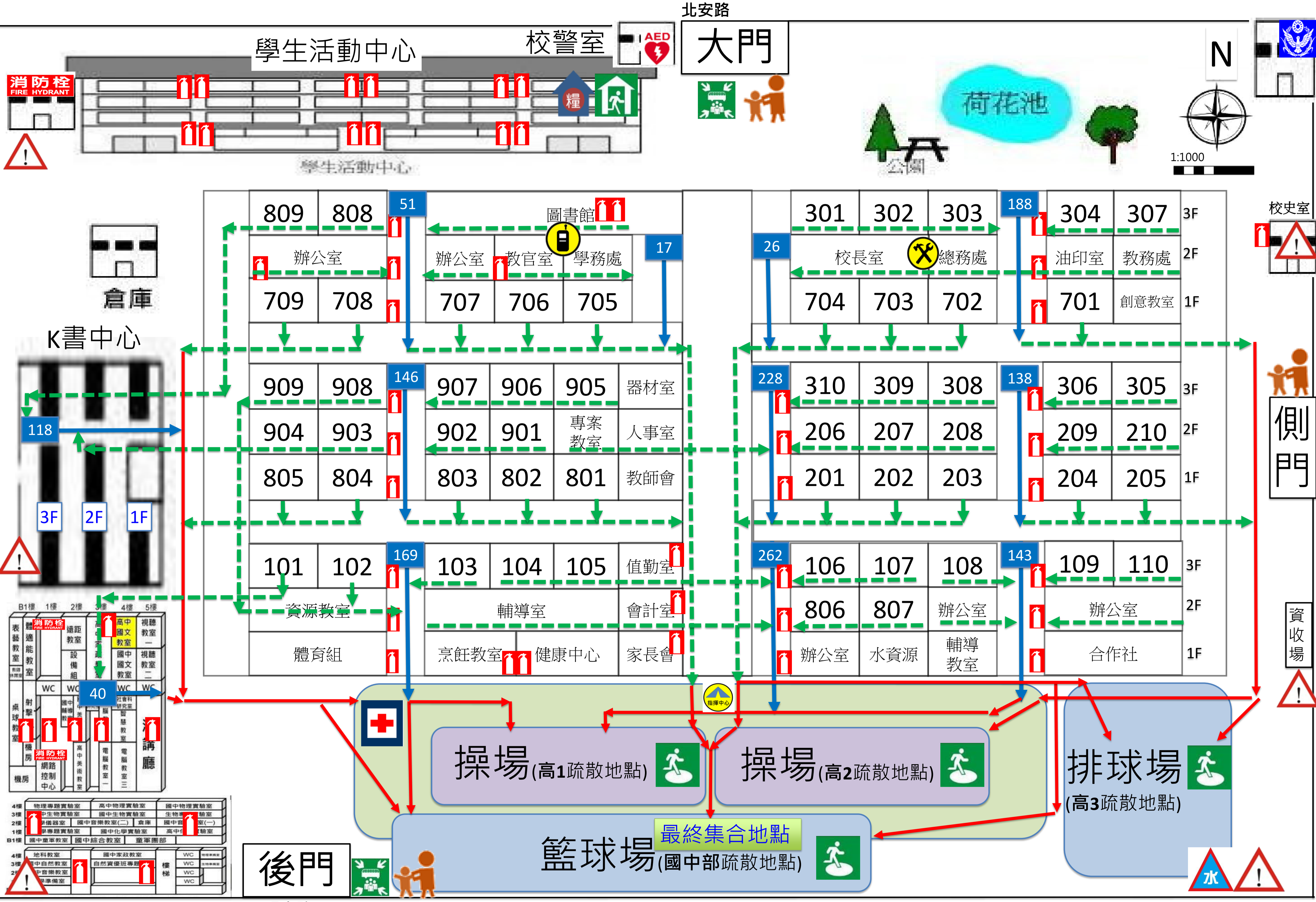
# 臺北市中山區大直高級中學一校園防災地圖(地震災害)



大直高中校園  
防災專網QR code

經度:東經121度32分53.49秒  
緯度:北緯25度4分45.87秒

108.08  
學務處製



## 防災資訊

### 災害通報單位

教育部校安中心  
02-33437855  
02-33437856  
臺北市教育局  
02-27208889  
臺北市災害應變中心  
02-87863119\*8900  
中山區災害應變中心  
02-66160119

### 警消醫療單位

大直派出所  
02-25332984  
大直消防分隊  
02-85026151  
臺北長庚醫院  
02-27135211

### 學校災害潛勢資訊

地震潛勢：中  
淹水潛勢：高  
坡地潛勢：低  
人為潛勢：低  
輻射潛勢：無  
海嘯潛勢：無

### 標示

- 建築內路線
- 樓梯路線 (xxx表樓梯疏散人數)
- 建築外路線

設施	室內避難處所	室外避難處所	急救站	滅火器	消防栓
	指揮中心	物資儲備點	救援器材放置點	通訊設備放置點	人車轉運集結點
特定災害資訊	大直派出所	AED	災時家長接送區	透過電話(含市內電話、行動電話及公用電話)直撥「1991」, 依語音操作指示, 輸入「約定電話」後, 進行錄音留言報平安	
	安全死角	水災潛勢區			



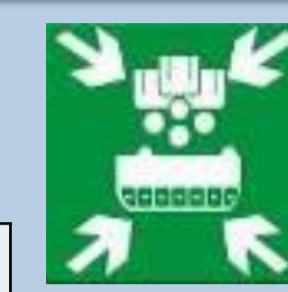
網球場



## 國中部集合點(籃球場)

705		805		905	
704	709	804	809	904	909
703	708	803	808	903	908
702	707	802	807	902	907
701	706	801	806	901	906

後門



## 明水路

4樓	物理專題實驗室	高中物理實驗室	國中物理實驗室
3樓	高中生物實驗室	國中生物實驗室	生物專題實驗室
2樓	科學儀器室	國中音樂教室(二) 倉庫	國中音樂教室(一)
1樓	化學專題實驗室	國中化學實驗室	高中化學實驗室
B1樓	國中童軍教室	國中綜合教室	童軍團部

4樓	地科教室	國中家政教室	WC
3樓	國中自然教室	自然資源班專題教室	WC
2樓	高中音樂教室		WC
1樓	化學準備室		WC
B1樓			

310	305
309	304
308	303
307	302
306	301



## 高一、二集合點(操場)

210	205	110	105
209	204	109	104
208	203	108	103
207	202	107	102
206	201	106	101

迎曦館

高三集合點  
(排球場)

高中(五)
高中(四)、高中(三)
高中(二)、高中(一)
國中教師
國中教師

避難引導組 | 通報組 | 搶救組 | 安全防護組 | 緊急救護組

指揮中心 | 家長及社區志工團

設施	室內避難處所		室外避難處所		急救站		滅火器		消防栓	
	指揮中心		物資儲備點		救援器材放置點		通訊設備放置點		人車轉運集結點	
特定災害資訊	大直派出所		AED		災時家長接送區		透過電話(含市內電話、行動電話及公用電話)直撥「1991」, 依語音操作指示, 輸入「約定電話」後, 進行錄音留言報平安			
	安全死角		水災潛勢區							

## 防災資訊

### 災害通報單位

教育部校安中心  
02-33437855  
02-33437856  
臺北市教育局  
02-27208889  
臺北市災害應變中心  
02-87863119\*8900  
中山區災害應變中心  
02-66160119

### 警消醫療單位

大直派出所  
02-25332984  
大直消防分隊  
02-85026151  
臺北長庚醫院  
02-27135211

### 學校災害潛勢資訊

地震潛勢：中  
淹水潛勢：高  
坡地潛勢：低  
人為潛勢：低  
輻射潛勢：無  
海嘯潛勢：無

### 標示

建築內路線  
樓梯路線 (xxx表樓梯疏散人數)  
建築外路線

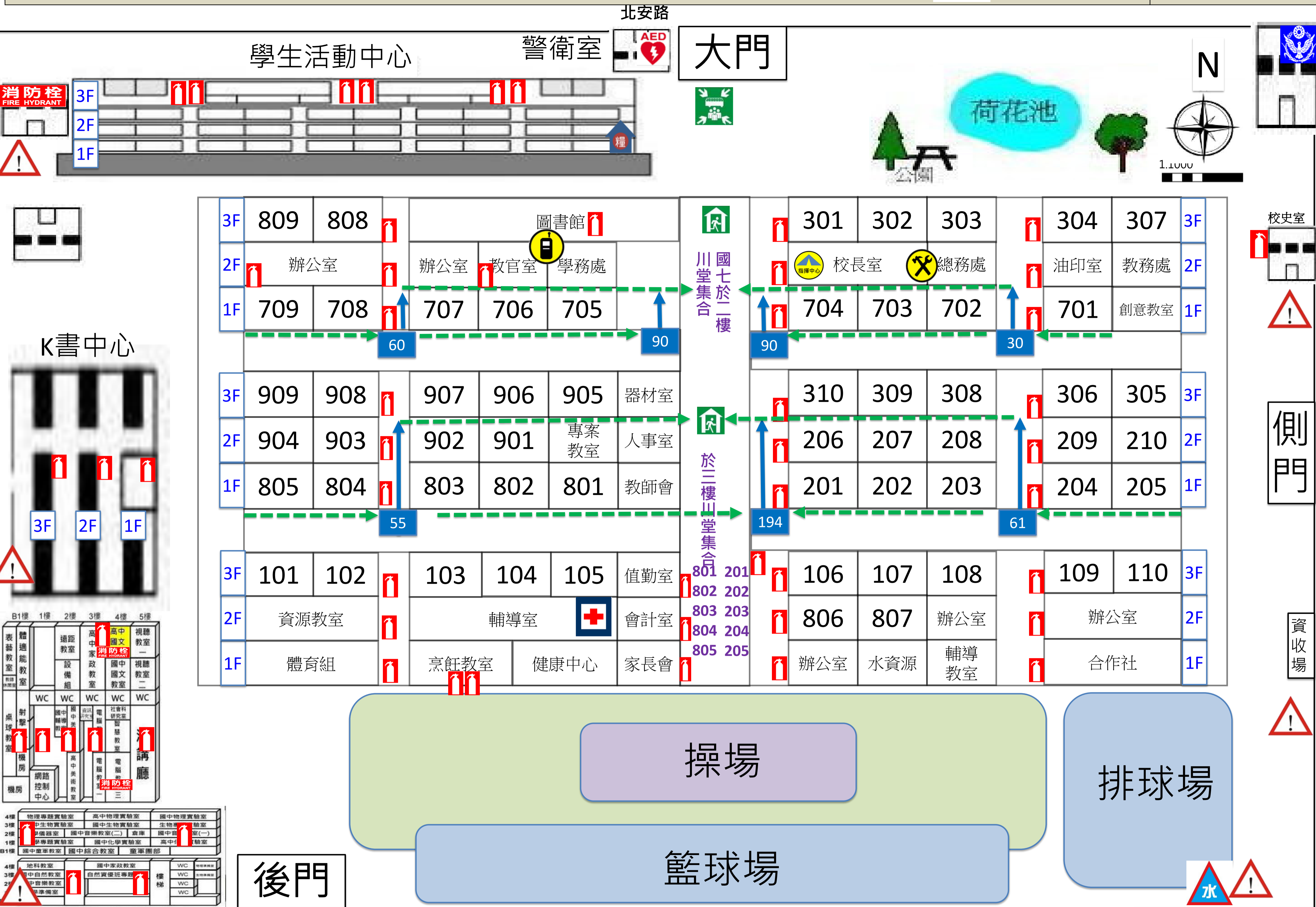
# 臺北市中山區大直高級中學一校園防災地圖(淹水災害)



大直高中校園  
防災專網QR code

經度:東經121度32分53.49秒  
緯度:北緯25度4分45.87秒

108.08  
學務處製



## 防災資訊

### 災害通報單位

- 教育部校安中心  
02-33437855  
02-33437856
- 臺北市教育局  
02-27208889
- 臺北市災害應變中心  
02-87863119\*8900
- 中山區災害應變中心  
02-66160119

### 警消醫療單位

- 大直派出所  
02-25332984
- 大直消防分隊  
02-85026151
- 臺北長庚醫院  
02-27135211

### 學校災害潛勢資訊

- 地震潛勢：中
- 淹水潛勢：高
- 坡地潛勢：低
- 人為潛勢：低
- 輻射潛勢：無
- 海嘯潛勢：無

### 標示

- 建築內路線
- 樓梯路線 (xxx表樓梯疏散人數)
- 建築外路線

設施	室內避難處所		室外避難處所		急救站		滅火器		消防栓	
	指揮中心		物資儲備點		救援器材放置點		通訊設備放置點		人車轉運集結點	
特定災害資訊	安全死角		水災潛勢區		透過電話(含市內電話、行動電話及公用電話)直撥「1991」, 依語音操作指示, 輸入「約定電話」後, 進行錄音留言報平安					

