

校務行政系統 操作說明



時間	活動項目	說明
19:00—19:10	學校辦學理念	李世文校長
19:10—19:30	各處室重點業務說明	學務處 鍾銘益主任 總務處 林國華主任
19:30—20:00	108課綱教務說明	教務處 楊全琮主任
20:00—20:20	課程諮詢說明	吳雅萍老師
20:20—20:40	學生學習歷程檔案說明	輔導處 吳姿瑩主任
20:40—21:00	自主學習說明	圖書館 蔡俊雄主任

109學年度高一108課綱家長說明會

-  本校全面禁煙
-  無障礙環境介紹
- 12國教領域教師有效教學網
- 優質高中職
- 交通安全教育
- 防災教育
- 性平專區
- 預決算會計月報公開專區

學生與家長

- 國中部查詢
- 高中部查詢**
- 升學輔導
- 十二年國教
- 學校日
- 家長Q&A
- 獎助學金
- 國十新生
- 高一新生**
- 單一簽入
- 國中升學資訊
- 高三升學資訊
- 電子生涯手冊
- 國中服務學習
- 高中課表查詢
- 國中課表查詢
- 出入校園管理
- 志願選填試探
- 國中課程計畫
- 學習歷程檔案

教師與行政

- 國中校務行政
- 高中校務行政
- 校務發展討論
- 線上差勤系統
- 教育部數位學習
- 學習歷程檔案
- 教室
- 新
- 線
- 公務信箱
- 單一簽入
- 遠端支援

特色與資源

- TLC大直播
- 大直e課室
- 大直影展
- 大直之聲DZCV
- 學科網站
- 高中優質化

近期重要活動

>> 月曆檢視 >>



8月 27日

09:20

9月 16日

10月 1日 (星期一)

21日 全國防災日-校

顯示活動直到 10/31 [查找更多](#)

時間	活動項目	說明
19:00 – 19:10	學校辦學理念	李世文校長
19:10 – 19:30	各處室重點業務說明	學務處 鍾銘益主任 總務處 林國華主任
19:30 – 20:00	108課綱教務說明	教務處 楊全琮主任
20:00 – 20:20	課程諮詢說明	吳雅萍老師
20:20 – 20:40	學生學習歷程檔案說明	輔導處 吳姿瑩主任
20:40 – 21:00	自主學習說明	圖書館 蔡俊雄主任

109學年度高一108課綱家長說明會

1 2 3 4 5 6 7 8 9 10 11 12 13 14 15 16 17 18 19 20

-  本校全面禁煙
-  無障礙環境介紹
- 12國教領域教師有效教學網
- 優質高中職
- 交通安全教育
- 防災教育
- 性平專區
- 預決算會計月報公開專區

學生與家長

- 國中中部查詢
- 高中部查詢
- 升學輔導
- 十二年國教
- 學校
- 家長
- 獎助學
- 國十新生
- 高一新生**
- 單一簽入
- 國九升學資訊
- 高三升學資訊
- 電子生涯手冊
- 國中服務學習
- 志願選填試探
- 國中課程計畫
- 學習歷程檔案

教師與行政

- 國中校務行政
- 高中校務行政
- 校務發展討論
- 線上差勤系統
- 教室預約
- 新公文
- 線上報修
- 公務信箱
- 單一簽入
- 遠端支援
- TLC大直播
- 大直e課室
- 大直影展
- 大直之聲DZCV
- 學科網站
- 高中優質化

請點選高一新生



more >>

近期重要活動 >> 月曆

9月16日 (星期四) 期初校務會議

9月16日 (星期四) 09:21 會議

9月21日 (星期三) 09:21 校園

顯示活動直到 10/31. [查找更多](#)

Calendar

網站連結

>> 整頁顯示 >>

國語與數學

招生管道及名額

新生報到

報到編號查詢

新生家長說明會

數理資優班說明會

新生制服

新生編班

新生訓練

暑假作業

教科書版本

定期考試規則

重補修及補考

成績評量補充規定

請假,服儀,在校作息規定

註冊費減免與免學費補助
申請

臺北市政府教育局安心就
學溫馨輔導實施計畫

成績查詢

首頁 » 行政處室 » 教務處 » 註冊組 » 高中新生專區

高中新生專區

檢視 編輯

111學年度大學申請入學參採高中學習歷程資料完整版查詢系統



請點選左側選單
查詢更多資訊!

時間	活動項目	說明
19:00 – 19:10	學校辦學理念	李世文校長
19:10 – 19:30	各處室重點業務說明	學務處 鍾銘益主任 總務處 林國華主任
19:30 – 20:00	108課綱教務說明	教務處 楊全琮主任
20:00 – 20:20	課程諮詢說明	吳雅萍老師
20:20 – 20:40	學生學習歷程檔案說明	輔導處 吳姿瑩主任
20:40 – 21:00	自主學習說明	圖書館 蔡俊雄主任

109學年度高一108課綱家長說明會

1 2 3 4 5 6 7 8 9 10 11 12 13 14 15 16 17 18 19 20

請點選高中部查詢

- 本校全面禁煙
- 無障礙環境介紹
- 12國教領域教師有效教學網
- 優質高中職
- 交通安全教育
- 防災教育
- 性平專區
- 預決算會計月報公開專區

學生與家長

- 國中查詢
- 高中部查詢**
- 升學輔導
- 十二年國教
- 學校日
- 家長Q&A
- 獎助學金
- 國七新生
- 高一新生
- 單一簽入
- 升學資訊
- 高三升學資訊
- 電子生涯手冊
- 國中服務學習
- 高中課表查詢
- 國中課表查詢
- 出入校園管理
- 志願選填試探
- 國中課程計畫
- 學習歷程檔案

- 國中校務行政
- 高中校務行政
- 校務發展討論
- 線上差勤系統
- 教育部數位學習
- 學習歷程檔案
- 教室預約
- 新公文
- 線上報修
- 公務信箱
- 單一簽入
- 遠端支援

特色與資源

- TLC大直播 大直e課室
- 大直影展 大直之聲DZCV
- 學科網站 高中優質化

網站連結

» 整頁顯示 »

國語與數學

more »

近期重要活動 >> 月曆

9月 (星期四)

期初校務會議

9月16日 (日)

09:21

9月21日

09:21

顯示活動直到 10/31. [查找更多](#)

Calendar

請選擇學校

請在左圖選擇學校行政區



學校行政區：中山區

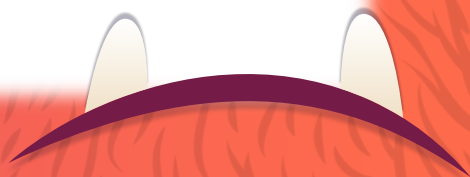




請選擇學校

私立大同高中	圖書館
市立中山女中	圖書館
市立大同高中	圖書館
市立大直高中	圖書館

這個不能選錯……



這個系統非常重要！ 成績查詢與選課都在這！

臺北市教育局
DEPARTMENT OF EDUCATION
TAIPEI CITY GOVERNMENT

臺北市高中第二代校務行政系統

學校首頁 | 服務宗旨與創新 | 聯絡信箱 | 常見問題

登入系統

【請輸入登入帳號】

帳號：

密碼：

驗證碼： EV9I ※驗證碼不清楚時，可重新點選圖片重新產出。

【操作說明】

- 1.請依登入身份別，先行參考右方的功能說明。
- 2.第一次登入後請儘速修改密碼。
- 3.密碼含英文請注意大小寫。
- 4.驗證碼英文不分大小寫。
- 5.建議使用Chrome、Firefox以取得較佳的使用者體驗。
- 6.一般民眾身分變更為教師、學生或家長；如臺北市一般民眾身分變更為教師、學生或家長，請線上註冊單一登入帳號身分變更為臺北市教師、學生或家長。[線上教學]
- 7.臺北市教師：經由任教之臺北市學校(高中、國中)校務行政系統申請，並自動完成身分驗證。
- 8.臺北市學生：經由就讀之臺北市學校(高中、國中)校務行政系統申請，並自動完成身分驗證。[線上教學]

功能說明

[在校學生](#) [新生報到](#) [家長](#) [教職人員](#) [畢業校友](#)

說明

- ◆登錄帳號：學號
- ◆第一次登錄密碼：身分證字號
- ◆提供服務：選課系統、選社團、班級課表查詢、成績查詢、出缺獎懲查詢、學生學習歷程系統、服務學習申請、讀者意見

2:00 此時段

(使用上若有問題，可先詢問
學校：臺北市立大直高級中學 聯絡電話：(02)25334017
系統廠商：巨耀資訊 聯絡電話：02-77300089

登入系統

請輸入登入帳號

帳號：

密碼：

驗證碼：

EV9I

※驗證碼不清楚時，可重新點選圖片重新產出。

登入

清除

【操作說明】

- 1.請依登入身份別，先行參考右方的功能說明。
- 2.第一次登入後請儘速修改密碼。
- 3.密碼含英文請注意大小寫。
- 4.驗證碼英文不分大小寫。
- 5.建議使用Chrome、Firefox以取得較佳的使用者體驗。
- 6.一般民眾身分變更為教師、學生或家長:如臺北市教師、學生或家長已在線上註冊一般會員帳號後，希望把單一簽入帳號身分變更為臺北市教師、學生或家長。[\[線上教學\]](#)
- 7.臺北市教師:經由任教之臺北市學校(高中、國中)校務行政系統申請，並自動完成身分驗證。[\[線上教學\]](#)
- 8.臺北市學生:經由就讀之臺北市學校(高中、國中)校務行政系統申請，並自動完成身分驗證。[\[線上教學\]](#)

帳號：請填入你的學號(8碼)

- ◆登錄帳號：學號
- ◆第一次登錄密碼：身分證字
- ◆提供服務：選課系統、選社團、班級課表查詢、成績查詢、出缺獎懲查詢、學生學習歷程系統、服務學習申請、讀者意見

忘記密碼

注意事項

★系統備份時間：02:00~03:00，備份期間系統。

校務行政系統服務資訊：

(使用上若有問題，可先詢問學校端)

學校：臺北市立大直高級中學 聯絡電話：

系統廠商：巨耀資訊 聯絡電話：02-77300089



密碼：首次登入請填入你的
身分證字號(英文字母大寫)

登入系統

【請輸入登入帳號】

帳號：

密碼：

驗證碼：

EV9I

※驗證碼不清楚

登入

清除

【操作說明】

- 1.請依登入身份別，先行參考右方的功能說明。
- 2.第一次登入後請儘速修改密碼。
- 3.密碼含英文請注意大小寫。
- 4.驗證碼英文不分大小寫。
- 5.建議使用Chrome、Firefox以取得較佳的使用者體驗。
- 6.一般民眾身分變更為教師、學生或家長;如臺北市教師、學生或家長已在線上註冊一般會員帳號後，希望把單一簽入帳號身分變更為臺北市教師、學生或家長。[\[線上教學\]](#)
- 7.臺北市教師：經由任教之臺北市學校(高中、國中)校務行政系統申請，並自動完成身分驗證。[\[線上教學\]](#)
- 8.臺北市學生：經由就讀之臺北市學校(高中、國中)校務行政系統申請，並自動完成身分驗證。[\[線上教學\]](#)

- ◆登錄帳號：學號
- ◆第一次登錄密碼：身分證字號
- ◆提供服務：選課系統、選社團、選繳課表查詢、成績查詢、出缺獎懲查詢、學生學習歷程系統、服務學習申請、讀者意見

忘記密碼

注意事項

★系統備份時間：02:00~03:00，備份期間系統將暫停使用。

校務行政系統服務資訊：

(使用上若有問題，可先詢問學校)

學校：臺北市立大直高級中學 聯絡電話：02-27300089

系統廠商：巨權資訊 聯絡電話：02-77300089



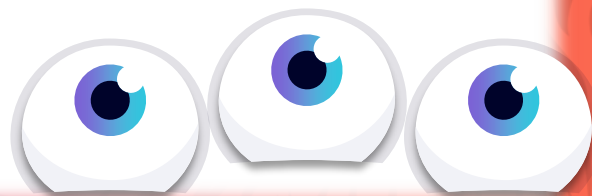
第一次登入請先變更密碼

原密碼：

新密碼：

確認密碼：

[修改密碼](#)



原密碼：身分證字號(英文字母大寫)

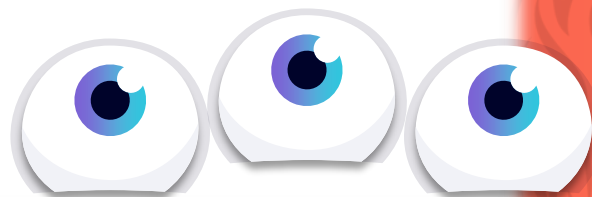
第一次登入請先變更密碼

原密碼：

新密碼：

確認密碼：

修改密碼



請自行設定新密碼！

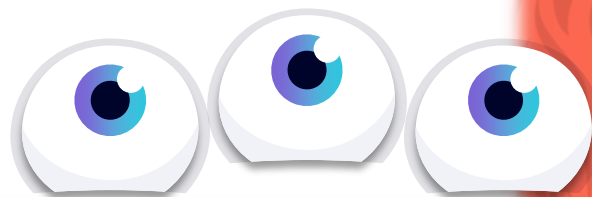
第一次登入請先變更密碼

原密碼：

新密碼：

確認密碼：

修改密碼





大直高中

學生線上

01各項查詢

02綜合資料

03新選課作業-108課綱

03選課作業

04彈性學習

05選社作業

07重修自學

08升學進路

09升學報表

首頁

學習歷程檔案系統

客服網

修改密碼



我的行事曆

AUG 2

節	時間	19 一	20 二	21 三	22 四	23 五	24 六	25 日
1	0810 - 0900							
2	0910 - 1000							
3	1010 - 1100							
4	1110 - 1200							
5	1310 - 1400							
6	1410 - 1500							





大直高中

學生線上

01各項查詢

02綜合資料

03新選課作業-108課綱

03選課作業

04彈性學習

05選社作業

07重修自學

08升學進路

09升學報表

請先設定EMAIL!



修改密碼

AUG 2

節	時間	19 一	20 二	21 三	22 四	23 五	24 六	25 日
1	0810 - 0900							
2	0910 - 1000							
3	1010 - 1100							
4	1110 - 1200							
5	1310 - 1400							
6	1410 - 1500							





大直高中

學生線上

01各項查詢

02綜合資料

03新選課作業-108課網

03選課作業

04彈性學習

05選社作業

07重修自學

08升學進路

09升學報表

首頁

學習歷程檔案系統

客服網

修改密碼



成績查詢！

AUG 2

23
五

24
六

25
日

節	時間
1	0810 - 0900
2	0910 - 1000
3	1010 - 1100
4	1110 - 1200
5	1310 - 1400
6	1410 - 1500





大直高中

學生線上

01各項查詢

02綜合資料

03新選課作業-108課綱

03選課作業

04彈性學習

05選社作業

07重修自學

08升學進路

09升學報表

首頁

學習歷程檔案系統

客服網

修改密碼



我的行事曆

AUG 2

多元選修選課！

23
五

24
六

25
日

2 0910 - 1000

3 1010 - 1100

4 1110 - 1200

5 1310 - 1400

6 1410 - 1500





大直高中

學生線上

01各項查詢

02綜合資料

03新選課作業-108課綱

03選課作業

04彈性學習

05選社作業

07重修

08升學

09升學報表

首頁

學習歷程檔案系統

客服網

修改密碼



我的行事曆

AUG 2

19

20

21

22

23

24

25

節	時間
1	0810 - 0900
2	0910 - 1000
3	1010 - 1100

微課程選課！



多元選修課程



→ 多元選修共開設21門課程！

- ◆ 4門語文類課程，為一學年的課程設計！
- ◆ 2門為本校與大學端合作之課程
- ◆ 7門為跨校選修線上課程
- ◆ 8門為校內老師開設課程



→ 選課期限：**8/30(日)12:00前**

- ◆ 各位同學須要依照個人興趣將21門課程進行志願排序。

→ 加退選期間：

- ◆ 9/3(四)18:00~9/8(二)24:00



彈性學習時間1&2 微課程



→ 微課程共開設14門課程！

- ◆ 每門課程內含3個單元課程，每個單元課程為3週6堂課。
- ◆ 選課系統只能看到14門課程名稱，每門課的單元課程名稱不會呈現。



能看到的課程名稱	單元 1 9/2、9/9、9/16	單元 2 9/23、9/30、10/7	單元 3 12/9、12/16、12/23
樂來樂美麗	選我好吉麗	敲敲世界 音樂之門	數位音樂製作
出門吧！	英文的微旅行 1	英文的微旅行 2	旅人在路上
皮革工作室	玩皮手作坊 I	玩皮手作坊 II	玩皮手作坊 III

→ 微課程共開設14門課程！

◆ 有4門課程需要收取材料費！

- 「創意手作坊」200元
- 「篆刻·文學·多寶閣」250元
- 「療癒手做」250元
- 「皮革工作室」500元

材料費需於第一次上課時繳納！



→ 選課期限：**8/30(日)12:00前**

◆ 各位同學須要依照個人興趣將14門課程進行志願排序。

→ 微課程不提供加退選！



選課系統操作





大直高中

學生線上

01各項查詢

02綜合資料

03新選課作業-108課綱

03選課作業

04彈性學習

05選社作業

07重修自學

08升學進路

09升學報表

首頁

學習歷程檔案系統

客服網

修改密碼



我的行事曆

多元選修選課！

2	0910 - 1000
3	1010 - 1100
4	1110 - 1200
5	1310 - 1400
6	1410 - 1500





大直高中

學生線上

01各項查詢

02綜合資料

03新選課作業-108課綱

03選課作業

04彈性學習

05選社作業

07重修自學

08升學進路

09升學報表

首頁

學習歷程檔案系統

客服網

修改密碼



我的行事曆

19

20

21

22

24

節 時間

3 1010 - 1100

4 1110 - 1200

5 1310 - 1400

6 1410 - 1500

微課程選課！





大直高中

首頁

學習歷程檔案系統

客服網

修改密碼



楊濬綺

登出

點選線上初選

學生線上

01各項查詢

02綜合資料

03新選課作業-108課網

多元選修線上初選

03選課作業

多元選修初選結果查詢

04彈性學習

多元選修線上加退選

05選社作業

多元選修加退選結果查詢

07重修自學

5 1310 - 1400

08升學進路

6 1410 - 1500

09升學報表

我的行事曆

AUG 2019

22
四

23
五

24

25
日



開始日期：108/08/21

開始時間：0800

結束日期：108/08/31

結束時間：2400

結果公布日期：108/09/04

注意事項：
1. 選課期限：8/31(六)24:00以前
2. 14門課程都須要進行志願排序

志願選課

一般選課

請點選志願群組以帶出課程

志願群組	選填志願下限	選填志願上限	說明
高一多元選修	14	14	1. 多元選修一共有14門課程，所有課程內容簡介已置於學校網頁，請進入大直高中首頁一點選右上 2. 選課期限為8/31(六)24:00以前，各位同學須要依照個人興趣將14門課程進行志願排序。 3. 選課結果將於9/4(三)19:00以前公告，同學可至選課平臺查詢選課結果。 4. 加退選的時間為9/5(四)19:00至9/8(日)24:00，須先退選方能加選。 5. 加退選結果將於9/11(三)19:00以前公告，同學可至選課平臺查詢加退選結果。

1 - 1 共 1 條

已上過課程無法填志願

可填志願課程

課程	任課教師	學分	課程計畫	人數下限	人數上限	已選人數	校外課程	志願
								

儲存

要取消該志願，請將志願清空並按“儲存”按鈕。

已填志願課程

開始日期：108/08/21

開始時間：0800

結束日期：108/08/31

結束時間：2400

結果公布日期：108/09/04

注意事項：
1. 選課期限：8/31(六)24:00以前
2. 14門課程都須要進行志願排序

志願選課

一般選課

請點選志願群組以帶出課程

志願群組	選擇志願下限	選擇志願上限	說明
高一多元選修	14	14	<ol style="list-style-type: none">1. 多元選修一共有14門課程，所有課程內容簡介已置於學校網頁，請進入大直高中首頁一點選右上方。2. 選課期限為8/31(六)24:00以前，各位同學須要依照個人興趣將14門課程進行志願排序。3. 選課結果將於9/4(三)19:00以前公告，同學可至選課平臺查詢選課結果。4. 加退選的時間為9/5(四)19:00至9/8(日)24:00，須先退選方能加選。5. 加退選結果將於9/11(三)19:00以前公告，同學可至選課平臺查詢加退選結果。

1 - 1 共 1 條

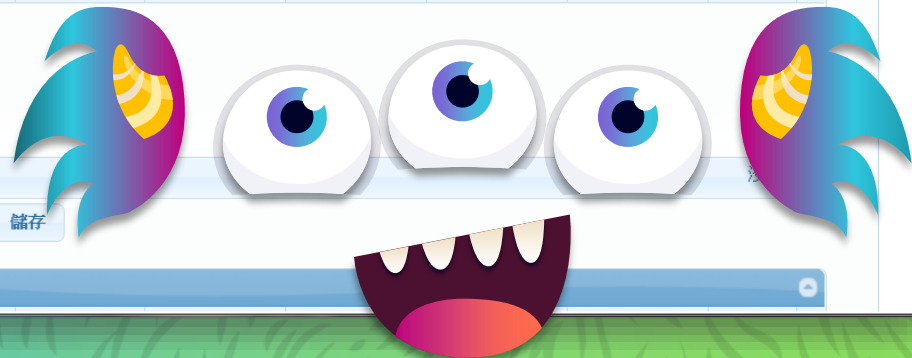
須要點選此一欄位，
21門課程才會出現！

分 課程計畫 人數下限 人數上限 已選人數 校外課程 志願

儲存

要取消該志願，請將志願清空並按「儲存」按鈕。

已填志願課程



開始日期: 108/08/21

開始時間: 0800

結束日期: 108/09/01

結束時間: 2400

結果公布日期: 108/09/01

注意事項:

志願選課

一般選課

請點選志願群組以帶出課程

志願群組	選填志願下限	選填志願上限	說明
高一多元選修	14	14	多元選修一共有14門課程，所有課程內容簡介已置於學校網頁，請進入 選課期限為9/1(日)24:00以前，各位同學須要依照個人興趣將14門課程進 選課結果將於9/5(四)以前公告於大直高中首頁「學生與家長」→「高中部登

1 - 1 共 1 條

已上過課程無法填志願

可填志願課程

課程	任課教師	學分	課程計畫	人數下限	人數上限	已選人數	校外課程	志願
多媒體設計	梁書銘	2		15	25	0		<input type="text"/>
自己的app自己做	沈麗莉	2		15	20	0		<input type="text"/>
物理發展史	黃信雄	2		15	25	0		<input type="text"/>
動態網站建置實務入門	魏仲良	2		15	25	0		<input type="text"/>
植物園世界	陳志郎	2		15	25	0		<input type="text"/>

1 - 14 共 14 條

儲存

要取消該志願，請將志願清空並按“儲存”按鈕。

已填志願課程

學生線上

03選課作業

04彈性學習

05選社作業

07重修自學

08升學進路

09升學報表

開始日期: 108/08/21

開始時間: 0800

結束日期: 108/09/01

結束時間: 2400

結果公布日期: 108/09/01

注意事項:

志願選課

一般選課

請點選志願群組以帶出課程

志願群組	選填志願下限	選填志願上限	說明
高一多元選修	14	14	多元選修一共有14門課程，所有課程內容簡介已置於學校網頁，請進入 選課期限為9/1(日)24:00以前，各位同學須要依照個人興趣將14門課程進 選課結果將於9/5(四)以前公告於大直高中首頁「學生與家長」→「高中部

請在這裡按興趣排序21個志願！
最想上的課為1，最無興趣者為21

課程	任課教師	學分	課程計畫	人數下限	人數上限	已選人數	校外課程	志願
多媒體設計	梁書銘	2		15	25	0		
自己的app自己做	沈麗莉	2		15	20	0		
物理發展史	黃信雄	2		15	25	0		
動態網站建置實務入門	魏仲良	2		15	25	0		
植物園世界	陳志郎	2		15	25	0		

儲存

要取消該志願，請將志願清空並按“儲存”按鈕。

已填志願課程

學生線上

01

網

03選課作業

04彈性學習

05選社作業

07重修自學

08升學進路

09升學報表

開始日期: 108/08/21

開始時間: 0800

結束日期: 108/09/01

結束時間: 2400

結果公布日期: 108/09/01

注意事項:

志願選課

一般選課

請點選志願群組以帶出課程

志願群組	選填志願下限	選填志願上限	說明
高一多元選修	14	14	多元選修一共有14門課程，所有課程內容簡介已置於學校網頁，請進入 選課期限為9/1(日)24:00以前，各位同學須要依照個人興趣將14門課程進 選課結果將於9/5(四)以前公告於大直高中首頁「學生與家長」→「高中部登

1 - 1 共 1 條

已上過課程無法填志願

可填志願課程

課程	任課教								
多媒體設計	梁書銘								
自己的app自己做	沈麗莉								
物理發展史	黃信雄								
動態網站建置實務入門	魏仲良	2		25		0			
植物園世界	陳志郎	2		15		25		0	

1 - 14 共 14 條

排序玩，記得按“儲存”！

儲存

要取消該志願，請將志願清空并按“儲存”按鈕。

已填志願課程

學生線上

03選課作業

04彈性學習

05選社作業

07重修自學

08升學進路

09升學報表

	選填志願下限	選填志願上限	說明
高一多元選修	14	14	多元選修一共有14門課程，所有課程內容簡介已置於學校網頁，請進入大直高中選課期限為9/1(日)24:00以前，各位同學須要依照個人興趣將14門課程進行選課結果將於9/5(四)以前公告於大直高中首頁「學生與家長」→「高

訊息

資料已儲存!

確定

沒有記錄

要取消該志願，請將志願清空並按"儲存"按鈕。

已填志願課程

課程	任課教師
日語	
法語	
德語	
自己的app自己做	沈麗莉
物理教學中	葛信雄

看到此畫面表示已完成!

志願群組	選填志願下限	選填志願上限	說明
高一多元選修	14	14	多元選修一共有14門課程，所有課程內容簡介已置於學校網頁，請進入大直高中首頁一點選修課程，選課期限為9/1(日)24:00以前，各位同學須要依照個人興趣將14門課程進行志願排序，選課結果將於9/5(四)以前公告於大直高中首頁「學生與家長」→「高中部查詢」

已上過課程無法填志願

可填志願課程

課程	任課教師	學分	課程計畫	人數下限	人數上限	已選人數	校外課程
沒有記錄							

儲存

要取消該志願，請將志願清空並按"儲存"按鈕。

已填志願課程

課程	任課教師	學分	課程計畫	人數下限	人數上限	已選人數	校外課程	志願
日語		2		30	30	1		1
法語		2		30	30	1		2
德語		2		30	30	1		3
自己的app自己做	沈麗莉	2		15	20	1		4
物理發現中	曹偉維	2		15	25	1		5

1 - 14 共 14 條

03選課作業

04彈性學習

05選社作業

07重修自學

08升學進路

09升學報表

志願序可以改變嗎？



志願群組	選填志願下限	選填志願上限	說明
高一多元選修	14	14	多元選修一共有14門課程，所有課程內容簡介已置於學校網頁，請進入大直高中首頁一點選修課程，選課期限為9/1(日)24:00以前，各位同學須要依照個人興趣將14門課程進行志願排序，選課結果將於9/5(四)以前公告於大直高中首頁「學生與家長」→「高中部查詢」

已上過課程無法填志願

可填志願課程

課程	任課教師	學分	課程計畫	人數下限	人數上限	已選人數	校外課
更改志願序在此操作！							

要取消該志願，請將志願清空並按"儲存"按鈕。

已填志願課程

課程	任課教師	學分	課程計畫	人數下限	人數上限	已選人數	校外課	志願
日語		2		30	30	1		1
法語		2		30	30	1		2
德語		2		30	30	1		3
自己的app自己做	沈麗莉	2		15	20	1		4
物理課程中	曹偉維	2		15	25	1		5

1 - 14 共 14 條

03選課作業

04彈性學習

05選社作業

07重修自學

08升學進路

09升學報表

志願群組	選填志願下限	選填志願上限	說明
高一多元選修	14	14	多元選修一共有14門課程，所有課程內容簡介已置於學校網頁，請進入大直高中首頁一點選修課程，選課期限為9/1(日)24:00以前，各位同學須要依照個人興趣將14門課程進行志願排序，選課結果將於9/5(四)以前公告於大直高中首頁「學生與家長」→「高中部查詢」

已上過課程無法填志願

可填志願課程

課程	任課教師	學分	課程計畫	人數下限	人數上限	已選人數	校外課
沒有記錄							

要取消該志願，請將志願清空並按"儲存"按鈕。

已填志願課程

課程	任課教師	學分	課程計畫	人數下限	人數上限	已選人數	校外課	志願
日語		2		30	30	1		1
法語		2		30	30	1		2
德語		2		30	30	1		3
自己的app自己做	沈麗莉	2		15	20	1		4
物理課程中	曹偉維	2		15	25	1		5

1 - 14 共 14 條

請注意！
志願序不可重覆！
志願序不可空白！

03選課作業

04彈性學習

05選社作業

07重修自學

08升學進路

09升學報表